

# Odkurzacz

---

## Instrukcja obsługi

VS20C95\*\*\*\* Series

---

- Przed rozpoczęciem korzystania z tego urządzenia należy dokładnie zapoznać się z instrukcją obsługi.
- Urządzenie jest przeznaczone wyłącznie do użytku w pomieszczeniach



**SAMSUNG**

# Spis treści

---

<b>Zasady bezpieczeństwa</b>	<b>3</b>	<b>Obsługa</b>	<b>14</b>
Ważne symbole dotyczące bezpieczeństwa	3	Instalacja podstawy ładującej	14
Informacje ogólne	4	Używanie podstawy ładującej	15
Odkurzacz	5	Ładowanie akumulatora	16
Konserwacja	7	Instalacja akumulatora	17
Podstawa ładująca	8	Wysuwanie akumulatora	17
Akumulator	10	Ładowanie dodatkowego akumulatora	17
<b>Przygotowanie</b>	<b>12</b>	Korzystanie z przycisków i wyświetlacza	18
Aksesoria	12	Korzystanie z akcesoriów	19
Przegląd części	13	<b>Konserwacja</b>	<b>21</b>
		Czyszczenie odkurzacza	21
		<b>Dodatek</b>	<b>27</b>
		Uwagi i przestrogi	27
		Rozwiązywanie problemów	32
		Dane techniczne produktu	34

# Zasady bezpieczeństwa

---

- Przed rozpoczęciem korzystania z urządzenia należy dokładnie zapoznać się z niniejszą instrukcją i zachować ją do wglądu.
- Ponieważ niniejsza instrukcja przeznaczona jest dla różnych modeli odkurzacza, charakterystyka posiadanego urządzenia może nieznacznie odbiegać od opisów w niej zawartych.

## Ważne symbole dotyczące bezpieczeństwa

---

### **OSTRZEŻENIE**

Oznacza zagrożenie śmiercią lub poważnymi obrażeniami ciała.

### **PRZESTROGA**

Oznacza ryzyko obrażeń ciała lub zniszczenia mienia.

### **UWAGA**

Oznacza dodatkowe ważne informacje.

## Informacje ogólne

---

Aby uzyskać informacje na temat podjętych przez firmę Samsung zobowiązań środowiskowych i obowiązków regulacyjnych dotyczących produktów, np. REACH, odwiedź naszą stronę poświęconą zrównoważonemu rozwojowi dostępną za pośrednictwem witryny [www.samsung.com](http://www.samsung.com)

Niespełnienie tych wymagań może spowodować uszkodzenie elementów wewnętrznych odkurzacza i utratę gwarancji.

- Należy dokładnie zapoznać się ze wszystkimi instrukcjami. Przed podłączeniem stacji należy upewnić się, że napięcie w sieci jest takie samo jak podane na tabliczce znamionowej na spodzie stacji.
- Niniejsze urządzenie może być używane przez dzieci od 8 roku życia i osoby o obniżonej sprawności fizycznej, sensorycznej lub umysłowej bądź nieposiadające odpowiedniej wiedzy i doświadczenia pod nadzorem osoby odpowiedzialnej lub po wcześniejszym przekazaniu przez nią odpowiednich instrukcji w zakresie bezpiecznej obsługi urządzenia oraz ewentualnych zagrożeń związanych z jego obsługą. Urządzenie nie jest przeznaczone dla dzieci do zabawy. Dzieci nie powinny czyścić odkurzacza ani wykonywać innych czynności konserwacyjnych bez nadzoru osób dorosłych.
- Nie należy pozwalać na używanie odkurzacza bez nadzoru.
- Produkt jest przeznaczony tylko do użytku w domu. (Tego produktu nie należy używać niezgodnie z przeznaczeniem).
- Nie należy zezwalać dzieciom na przemieszczanie na produkcie ani zabawę nim.
  - Niezastosowanie się do tego zalecenia może spowodować obrażenia lub uszkodzenie produktu.

---

## Odkurzacz

---

- Podczas montowania odkurzacza należy zachować ostrożność, aby nie przytrzasnąć palców ani dłoni w momencie rozkładania lub składania uchwytu.
- Nie należy używać odkurzacza na wilgotnych dywanach lub podłogach.
- Nie należy używać produktu w poniższych miejscach.
  - W miejscach, w których na podłodze stoi świeczka lub lampa biurkowa.
  - W miejscach, w których znajdują się włączone grzejniki lub w których znajduje się bez nadzoru niezgaszony żar w kominku, popielnicze itp.
  - W miejscach, w których znajdują się materiały łatwopalne, takie jak farba olejna, rozcieńczalnik do farb, substancje chroniące przed molami, benzyna, alkohol, rozpuszczalnik, popielniczka z zapalonymi papierosami itp.
  - W zamkniętej przestrzeni wypełnionej oparami wybuchowymi lub toksycznymi.
- Nie należy używać odkurzacza do usuwania poniższych materiałów. Może to spowodować nieprawidłowe działanie lub uszkodzenie produktu.
  - Zapałki, niezgaszony popiół lub papierosy.
  - Twarde lub ostre przedmioty.
  - Materiały toksyczne (wybielacz chlorowy, amoniak, środki do czyszczenia rur itp.).
  - Rozlane płyny, np. woda, napoje lub odchody zwierząt domowych.
  - Proszek kredowy.
- W przypadku wycieku gazu lub stosowania łatwopalnych aerozoli, takich jak środki do usuwania kurzu, nie należy dotykać gniazda elektrycznego. Należy otworzyć okno w celu przewietrzenia pomieszczenia.
  - W przeciwnym razie może dojść do wybuchu lub pożaru.

# Zasady bezpieczeństwa

---

- Jeśli produkt emituje nietypowe dźwięki, zapachy lub dym, należy go bezzwłocznie wyłączyć i skontaktować się z centrum serwisowym firmy Samsung.
  - W przeciwnym razie może dojść do porażenia prądem elektrycznym lub pożaru.
- Podczas korzystania z odkurzacza należy zachować ostrożność, aby nie zranić się o ruchome lub obracające się części.
  - Należy zachować ostrożność, aby nie zbliżać części ciała (np. włosów, dłoni itp.) do szczotki obrotowej ani do tarczy obrotowej.
- Podczas czyszczenia sufitu lub podłogi należy używać obu rąk.
  - W przypadku czyszczenia jedną ręką można uszkodzić nadgarstek lub upuścić odkurzacz i doprowadzić do jego uszkodzenia lub obrażeń ciała.
- Nie należy używać odkurzacza na przedmiotach, które można łatwo zarysować (monitory, urządzenia ze stali nierdzewnej itp.).
- Niekiedy kółko szczotki może zarysować podłogę. Przed użyciem odkurzacza należy sprawdzić kółko szczotki.
  - Jeśli na kółku szczotki znajdują się zanieczyszczenia, których nie można łatwo usunąć, należy się skontaktować z centrum serwisowym firmy Samsung.
- Podczas pracy szczotki obrotowej nie należy jej dotykać.
  - Niezastosowanie się do tego zalecenia może doprowadzić do obrażeń dłoni.
- Nie należy używać odkurzacza w bezpośrednim świetle słonecznym ani w wysokich temperaturach.
- W przypadku nadmiernego nacisku na akcesorium z silnikiem lub uwięzienia przedmiotu w szczotce obrotowej (lub w tarczy obrotowej) akcesorium może przestać działać w celu ochrony silnika lub produktu. W tej sytuacji należy wyłączyć odkurzacz, usunąć przedmiot i ponownie włączyć odkurzacz.

- 
- W zależności od wilgotności, temperatury lub materiału, z jakiego jest wykonana podłoga w domu, może wystąpić zjawisko elektryczności statycznej. Jeśli dzieje się tak wielokrotnie, należy skontaktować się z centrum serwisowym firmy Samsung.
  - Nie używać końcówki do usuwania sierści + na małej powierzchni przez dłuższy czas ani w jednym miejscu bez przerwy.
    - Może to doprowadzić do uszkodzeń delikatnych materiałów.
  - Nie używać nasadki kombinacyjnej na twardych materiałach, takich jak skóra lub drewno, bez wysunięcia szczotek.

## Konserwacja

---

- W trakcie odkurzania lub po jego zakończeniu odkurzacz należy położyć na podłodze lub umieścić na podstawie ładującej.
  - W przeciwnym razie produkt może przewrócić się i spowodować uraz użytkownika oraz ulec poważnemu uszkodzeniu. Ponadto użytkownik może nie uzyskać odszkodowania za powstałe szkody.
- Nie należy przechowywać odkurzacza w samochodzie.
- Przed usunięciem zanieczyszczeń z produktu należy go wyłączyć.
  - Jeśli produkt będzie włączony podczas usuwania zanieczyszczeń, może to doprowadzić do zranienia użytkownika lub uszkodzenia produktu.
- Przed czyszczeniem zewnętrznej części produktu należy go wyłączyć, a następnie wytrzeć suchą szmatką. Nie należy spryskiwać produktu wodą ani przecierać substancjami łatwopalnymi, takimi jak benzen, rozpuszczalnik lub alkohol.
  - Jeśli do wnętrza produktu dostanie się woda i wystąpi błąd, należy wyłączyć odkurzacz i skontaktować się z centrum serwisowym firmy Samsung.
- W przypadku części nadających się do mycia nie należy używać zasadowych, kwasowych, przemysłowych środków czyszczących, odświeżaczy powietrza, kwasu octowego itp.

# Zasady bezpieczeństwa

- Niezastosowanie się do tego zalecenia może spowodować pęknięcie plastiku, deformację, odbarwienie, pogorszenie jakości nadruków itp.

Części nadające się do mycia		Pojemnik na kurz, zmywalny mikrofiltr, filtr drobnego pyłu, metalowy filtr kratkowy, sucha szmatka
Dopuszczalny detergent	Neutralny	Płyn do mycia naczyń
Niedozwolony środek czyszczący	Zasadowy	Środek Lox, środek do usuwania pleśni itp.
	Kwasowy	Olej parafinowy, emulgator itp.
	Przemysłowe środki czyszczące	NV-I, PB-I, Opti, alkohol, aceton, benzen, rozpuszczalnik itp.
	Odświeżacz powietrza	Odświeżacze powietrza w aerozolu (o zapachu kawy, ziół itp.)
	Oleje	Oleje zwierzęce lub roślinne
Inne	Spożywczy kwas octowy, ocet, lodowaty kwas octowy itp.	

- Przechowywanie produktu w świetle słonecznym przez wiele godzin może doprowadzić do deformacji lub odbarwienia jego części. Dlatego produkt należy przechowywać w miejscu zacienionym.
- Po umyciu wodą pojemnika na kurz, metalowego filtra kratkowego lub zmywalnego mikrofiltra należy wysuszyć je w zacienionym miejscu.
  - Pod wpływem ciepła może dojść do deformacji części.

## Podstawa ładująca

- Nie należy ciągnąć ani trzymać stacji za przewód, używać przewodu jako uchwytu, przycinać go drzwiami ani zawijać wokół ostrych brzegów i rogów. Nie należy zbliżać przewodu do rozgrzanych powierzchni.
- Nie należy odłączać, pociągając za przewód. Aby odłączyć stację, należy chwycić za wtyk, a nie za przewód.
- Nie należy ciągnąć przewodu zasilającego ani dotykać wtyku mokrymi rękami.
  - W przeciwnym razie może dojść do porażenia prądem elektrycznym lub pożaru.
- Nie należy używać przedłużaczy ani gniazd z nieodpowiednim napięciem.
- Kurz lub wodę znajdującą się na wtyku lub części kontaktowej wtyku należy dokładnie usuwać.



- 
- Niezastosowanie się do tego zalecenia może spowodować nieprawidłowe działanie lub porażenie prądem elektrycznym.
  - Nie należy używać uszkodzonego przewodu zasilającego, uszkodzonego wtyku ani nieprawidłowo zamocowanego gniazda.
    - W przeciwnym razie może dojść do porażenia prądem elektrycznym lub pożaru.
  - Przed przystąpieniem do konserwacji należy odłączyć podstawę ładującą od gniazda elektrycznego.
  - Nie wolno narażać podstawy ładującej na działanie wysokich temperatur lub na kontakt z wilgocią.
  - Nie wolno podłączać podstawy ładującej do źródła zasilania o nieprawidłowym napięciu. Nie wolno podłączać podstawy ładującej do gniazda na wiele wtyczek ani do listwy zasilającej.
    - W przeciwnym razie może dojść do porażenia prądem elektrycznym lub pożaru.
  - Jeśli przewód zasilający jest uszkodzony, należy zlecić jego wymianę na nowy w autoryzowanym centrum serwisowym firmy Samsung.
    - W przeciwnym razie może dojść do porażenia prądem elektrycznym lub pożaru.
  - Należy zwrócić uwagę, aby styki złącza ładowania odkurzacza i podstawy ładującej nie dotykały przedmiotów przewodzących prąd, np. bransoletek, zegarka, metalowego pręta, gwoździ itp.
    - W przeciwnym razie może dojść do awarii lub porażenia prądem elektrycznym.
  - Ponieważ podstawa ładująca jest przeznaczona do użytku wyłącznie z odkurzaczem bezprzewodowym Samsung Jet, nie należy używać podstawy ładującej z innymi urządzeniami elektronicznymi ani w innych celach.
    - W przeciwnym razie może to spowodować poważne uszkodzenie podstawy ładującej lub wywołać pożar.

# Zasady bezpieczeństwa

---

- Nie można pozwalać dzieciom na chwytanie za podstawę ładującą ani na jej popychanie.
  - Nieprzestrzeganie tego zalecenia może doprowadzić do obrażeń ciała, uszkodzenia produktu i podłogi.
- Nie należy ładować produktu w pobliżu okna, grzejnika, toalety, łazienki itp.
- Nie wolno próbować otwierać podstawy ładującej. Naprawy mogą być wykonywane tylko przez wykwalifikowanych pracowników centrum serwisowego firmy Samsung.
- Obrażenia ciała lub usterki produktu wynikające z nieprawidłowego zainstalowania podstawy ładującej mogą nie podlegać rekompensacie za powstałe szkody.
- Nie należy zginać przewodu zasilającego na siłę ani umieszczać na nim ciężkich obiektów.
  - W przeciwnym razie może dojść do porażenia prądem elektrycznym lub pożaru.
- Przed odłączeniem lub podłączeniem odkurzacza do podstawy ładującej należy go wyłączyć i pamiętać, aby nie dotykać rękoma bolców wtyku.
  - W przeciwnym razie może dojść do pożaru lub porażenia prądem elektrycznym.

## Akumulator

---

- Nie należy niszczyć ani spalać akumulatorów. W wysokiej temperaturze może dojść do ich wybuchu.
- Nie należy upuszczać ani uderzać akumulatora.
- Nie należy demontować akumulatora, a ponadto należy zachować ostrożność, aby nie doszło do zwarcia w wyniku połączenia końcówek plus (+) i minus (-).
- Akumulator jest przeznaczony do użytku wyłącznie z tym produktem i w związku z tym należy używać go z innymi urządzeniami elektrycznymi ani do innych zastosowań.

- 
- Podczas zakupu akumulatora należy sprawdzić, czy znajduje się na nim właściwa nazwa (VCA-SBTA95) i oryginalne logo **SAMSUNG**.
    - W celu zakupu wszelkich akcesoriów eksploatacyjnych należy skontaktować się z najbliższym sprzedawcą produktów Samsung Electronics lub z centrum serwisowym firmy Samsung.
  - Przy bardzo wysokiej lub niskiej temperaturze lub bardzo intensywnym używaniu odkurzacza może dojść do wycieku płynu z akumulatorów. Jeśli płyn ten dotknie skóry, należy ją szybko przemyć wodą. Jeśli płyn dostanie się do oczu, należy natychmiast przemyć je czystą wodą. Przemywanie powinno trwać co najmniej 10 minut. Następnie należy zgłosić się do lekarza.
  - Aby podłączyć akumulator do odkurzacza, należy wsunąć go aż do zatrzaśnięcia. Gwarantuje to, że akumulator jest dobrze podłączony.
    - W przeciwnym razie akumulator może upaść i spowodować uszkodzenie produktu lub obrażenia ciała.
  - Jeśli odkurzacz nie będzie używany przez dłuższy czas lub w przypadku dłuższej nieobecności użytkownika, należy odłączyć podstawę ładującą od zasilania, a następnie wyjąć akumulator z odkurzacza. Kiedy akumulator nie jest ładowany ani używany, będzie się powoli rozładowywał.
  - Aby chronić silnik i akumulator, odkurzacza nie należy używać w temperaturze niższej niż 5 °C ani wyższej niż 45 °C.
  - Zużyty akumulator należy zutylizować zgodnie z lokalnymi przepisami.

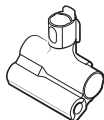
# Przygotowanie

## Akcesoria

Akcesoria oznaczone gwiazdką (\*) mogą różnić się w zależności od produktu.



Rura teleskopowa



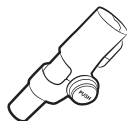
Końcówka do usuwania sierści +



Nasadka kombinacyjna



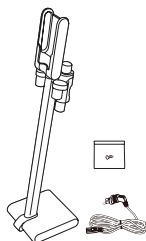
Szczotka do szczelin z przedłużeniem



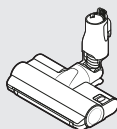
Nasadka elastyczna



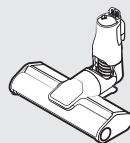
Instrukcja obsługi



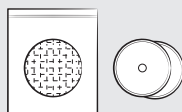
Podstawa ładowująca



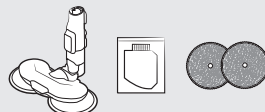
\* Szczotka Jet Dual



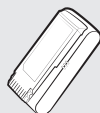
\* Szczotka Slim LED



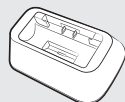
\* Jednorazowe nakładki mopujące / doczepiana podkładka



\* Końcówka do polerowania ze spryskiwaczem / zbiornik na wodę / wielorazowe nakładki mopujące



\* Akumulator



\* Stacja ładowania

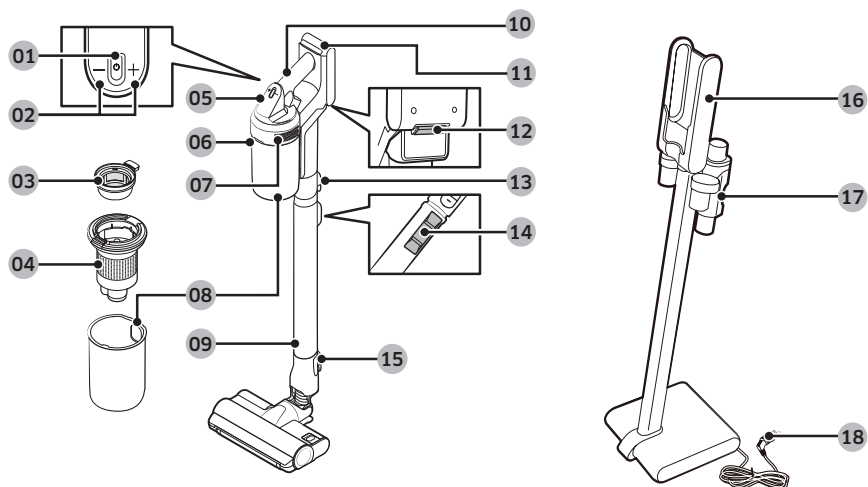


\* Ładowarka

\* Opcja

- Model VS20C95\*\*\*\*: Dodatkowy akumulator i ładowarkę można kupić oddzielnie.
- Na wyposażeniu końcówki do polerowania ze spryskiwaczem znajdują się wielorazowe nakładki mopujące i jednorazowe nakładki mopujące.

## Przegląd części

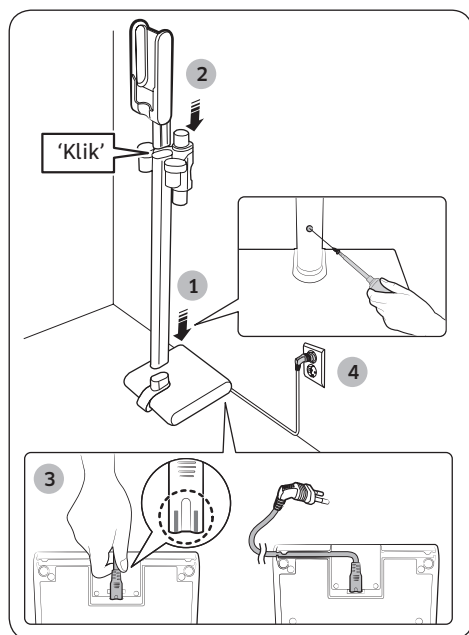


- |    |                                       |    |  |
|----|---------------------------------------|----|--|
| 01 | Przycisk Zasilanie (⏻)                | 10 | Uchwyt                                   |
| 02 | Przyciski regulacji siły ssania       | 11 | Wskaźnik poziomu naładowania akumulatora |
| 03 | Zmywalny mikrofiltr                   | 12 | Przycisk zwalniania akumulatora          |
| 04 | Metalowy filtr kratkowy               | 13 | Przycisk zwalniania rury                 |
| 05 | Wyświetlacz                           | 14 | Przycisk regulacji długości rury         |
| 06 | Przycisk zwalniania pojemnika na kurz | 15 | Przycisk zwalniania szczotki             |
| 07 | Filtr drobnego pyłu                   | 16 | Część ładowania odkurzacza               |
| 08 | Pojemnik na kurz                      | 17 | Uchwyt na akcesoria                      |
| 09 | Regulowana rura                       | 18 | Przewód zasilający                       |

### UWAGA

Wzór fali na zewnątrz produktu jest naturalnym elementem designu dzięki zastosowaniu perłowych tworzyw sztucznych o fakturze przypominającej perłę. Ponadto takie tworzywo w materiale nadaje wyjątkowy połysk bez konieczności nanoszenia dodatkowych powłok.

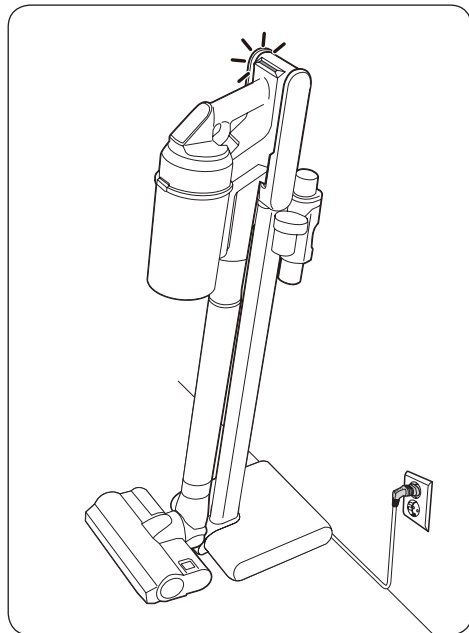
## Instalacja podstawy ładującej



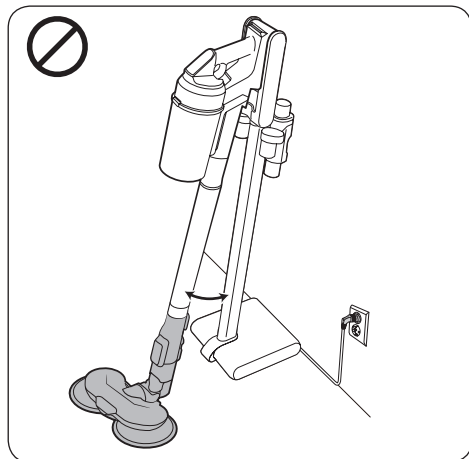
1. Umieść rurę podstawy we wsporniku dolnym i skręć te elementy ze sobą przy użyciu dostarczonej małej śruby.
  - Upewnij się, że elementy są prawidłowo wyrównane i wciśnij rurę mocno, tak aby otwór na śrubę był prawidłowo ustawiony.
2. Zamontuj część ładowania odkurzacza na górnej części rury podstawy.
  - Po zmontowaniu nie odłączaj tego elementu.
3. Podłącz przewód zasilający z tyłu podstawy ładującej.
  - Koniec przyłączeniowy przewodu połącz ze stykami i mocno wsuń, tak aby szare linie na końcu przewodu nie były widoczne.
  - Aby ułatwić ustawienie podstawy bezpośrednio przyścinie, wsuń przewód do rowka w dolnej części wspornika dolnego.
4. Podłącz podstawę ładującą do gniazda zasilania.

## Używanie podstawy ładującej

### Ładowanie



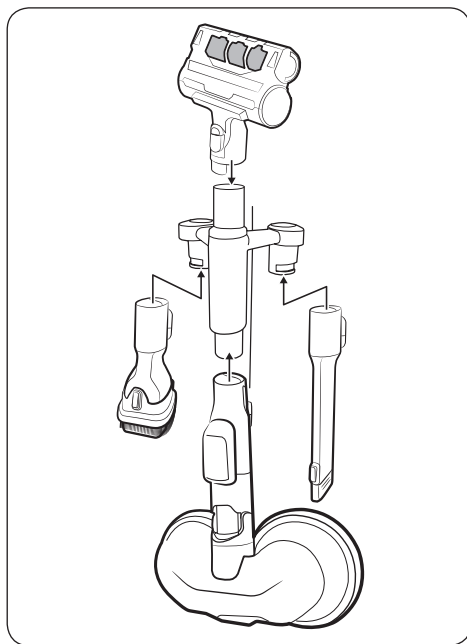
- Sprawdź, czy tylna część akumulatora jest prawidłowo zamontowana w części ładowania odkurzacza.
- Sprawdź, czy podczas ładowania wyświetlany jest wskaźnik poziomu naładowania akumulatora.
- Wskaźnik poziomu naładowania akumulatora miga, gdy akumulator się ładuje. Po zakończeniu ładowania miganie ustaje i kontrolka przycisza.



#### UWAGA

Nie można prawidłowo zamontować lub naładować odkurzacza na podstawie ładującej, jeśli zamocowana jest końcówka do polerowania ze spryskiwaczem.

## Przechowywanie akcesoriów



- Po odłączeniu akcesoriów, a przed odłożeniem ich do przechowywania, należy usunąć z nich kurz, który mógł się na nie dostać z części ssącej odkurzacza.
- Po zakończeniu sprzątania należy skrócić rurę i włączyć tryb MAX na 10 sekund.

### Przechowywanie końcówki do polerowania ze spryskiwaczem

Kiedy uchwyt szczotki jest przymocowany do podstawy ładującej, końcówkę do polerowania ze spryskiwaczem można również przechowywać w podstawie ładującej.

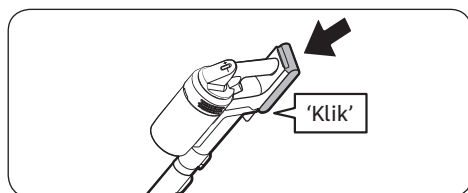
- W uchwycie szczotki nie można mocować małej nasadki mechanicznej, ponieważ może ona ulec uszkodzeniu.
- Przed odłożeniem na miejsce nakładki mopujące szczotki do odkurzania na mokro należy wyczyścić i wysuszyć. W przypadku przechowywania w pobliżu ściany nakładki, które nie są całkowicie czyste i suche, mogą dotykać ściany i ją zabrudzić.
- Aby odłączyć uchwyt szczotki, należy nacisnąć 2 przyciski zwalniające na uchwycie.

## Ładowanie akumulatora

- Gdy wskaźnik poziomu naładowania akumulatora zmienia kolor na czerwony lub na wyświetlaczu pojawia się komunikat „Staba bateria”, naładuj akumulator.
- Nie należy używać odkurzacza w czasie ładowania.
- Sprawdź, czy tylna część akumulatora jest prawidłowo zamontowana w części ładowania odkurzacza.
- Sprawdź, czy podczas ładowania wyświetlany jest wskaźnik poziomu naładowania akumulatora.
- Po rozpoczęciu ładowania wskaźnik poziomu naładowania akumulatora (świeci na czerwono, pomarańczowo lub żółto w zależności od postępu ładowania) stopniowo podnosi się i zmienia kolor na zielony po zakończeniu ładowania.

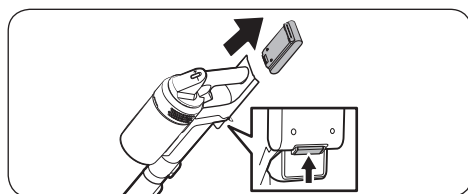


## Instalacja akumulatora



Włóż akumulator do końca aż do zatrzaśnięcia.

## Wysuwanie akumulatora

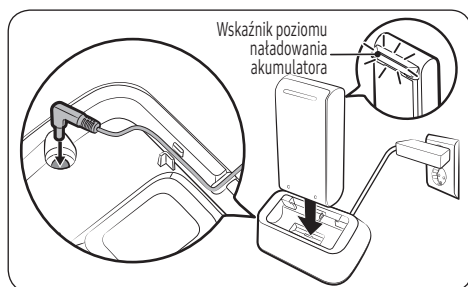


Naciśnij przycisk zwalniania akumulatora z tyłu uchwytu, aby wysunąć akumulator.

### ⚠ PRZESTROGA

- Przed wysunięciem akumulatora należy wyłączyć odkurzacz.
  - Odkurzacz może działać nieprawidłowo, jeśli akumulator zostanie usunięty z pracującego odkurzacza na siłę.
- Należy zachować ostrożność, aby nie upuścić akumulatora. Może to doprowadzić do obrażeń ciała lub uszkodzenia akumulatora.

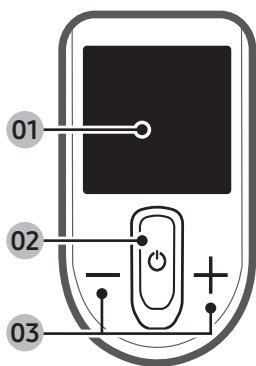
## Ładowanie dodatkowego akumulatora



Naładuj dodatkowy akumulator w stacji ładowania.

- Mocno wciśnij akumulator w gniazdo stacji ładowania.
- Zaświeci się wskaźnik poziomu naładowania akumulatora i podczas ładowania będzie kolejno zmieniał kolor na czerwony, pomarańczowy i żółty. Gdy akumulator będzie całkowicie naładowany, wskaźnik poziomu naładowania akumulatora zmieni kolor na zielony.

## Korzystanie z przycisków i wyświetlacza



### 01 Wyświetlacz

- Wyświetla informacje o bieżącym trybie („MIN”, „MID”, „MAX”, „JET” oraz „MOP”) lub komunikaty alarmowe.

### 02 Zasilanie (⏻)

- Naciśnij ten przycisk, aby włączyć lub wyłączyć odkurzacz.
- Po włączeniu zasilania odkurzacz rozpoczyna pracę w trybie „MID”.
- Po założeniu końcówki do polerowania ze spryskiwaczem odkurzacz rozpoczyna pracę w trybie „MOP”.

### 03 Regulacja siły ssania (+ / -)

- Pozwala zmienić tryb siły ssania („MIN”, „MID”, „MAX” lub „JET”).
- W trybie „MOP” naciśnij przycisk +, aby jednorazowo rozpylić wodę, ewentualnie naciśnij i przytrzymaj przycisk +, aby rozpylać wodę przez maksymalnie 2 sekundy.
- Naciśnij i przytrzymaj przycisk + przez 3 sekundy, aby przejść do ustawienia języka lub z niego wyjść. Naciśnij przycisk + lub -, aby wybrać język.
- Gdy odkurzacz znajduje się na podstawie ładującej naciśnij i przytrzymaj przycisk + przez 5 sekund, aby włączyć lub wyłączyć funkcję Tryb ECO.

### UWAGA

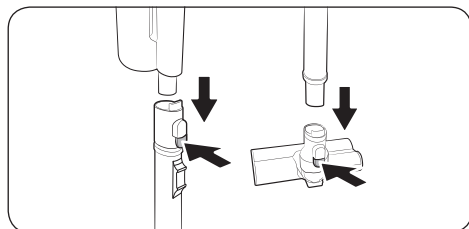
- Po włączeniu w odkurzacz trybu „MOP” działa tylko przycisk +.
- Po włączeniu w odkurzacz trybu „MOP” nie można wprowadzić ustawień języka.
- Podczas używania odkurzacza funkcja Tryb ECO jest wyłączana automatycznie.
- Szczotka może przywrzeć do podłogi lub obracać się nieprawidłowo w zależności od materiału na podłodze (dywan, mata, wykładzina itp.). W przypadku takiego problemu należy zmienić tryb siły ssania na „MIN” lub „MID”.

## Komunikaty alarmowe

Komunikat	Wyjaśnienie
„Słaba bateria”	Wyświetlany w przypadku niskiego poziomu naładowania akumulatora.
„Usuń obiekt ze szczotki”	Ten błąd jest wyświetlany, gdy przedmiot uwięzione w szczotce lub nasadce.
„Brak filtra”	Ten błąd jest wyświetlany, gdy w odkurzacz nie zainstalowano mikrofiltra.
„Udrożnij”	Ten błąd jest wyświetlany, gdy odkurzacz wymaga udrożnienia.
„Sprawdź filtr lub szczotkę”	Komunikat ostrzega użytkownika o konieczności sprawdzenia szczotki, nasadki lub filtra w celu usunięcia błędu niedrożności.
„Wyczyść mikrofiltr”	Ostrzeżenie i polecenie, aby użytkownik regularnie sprawdzał i mył mikrofiltr. (Patrz część „Czyszczenie odkurzacza”).
„Tryb ECO włączony”	Ten komunikat jest wyświetlany, gdy jest włączona funkcja Tryb ECO.
„Tryb ECO wyłączony”	Ten komunikat jest wyświetlany, gdy funkcja Tryb ECO jest wyłączona.

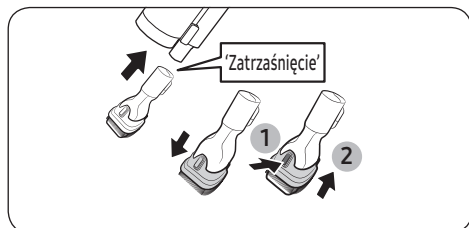
## Korzystanie z akcesoriów

### Odlączenie akcesoriów



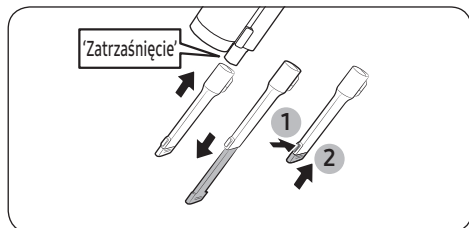
- Do odlączenia akcesoriów służy przycisk zwalnający znajdujący się z tyłu każdego z nich.
- Aby zapobiec wysypaniu się pozostałości z wnętrza akcesoriów, przed ich odlączeniem należy uruchomić odkurzacz na 10 sekund w trybie „MAX”.

### Nasadka kombinacyjna



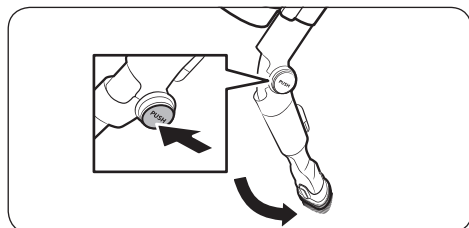
Służy do odkurzania zastaw, mebli, sof itp.

### Szczotka do szczelin z przedłużeniem



Służy do usuwania kurzu z rowków ram okiennych, wąskich szczelin, narożników itp.

### Nasadka elastyczna

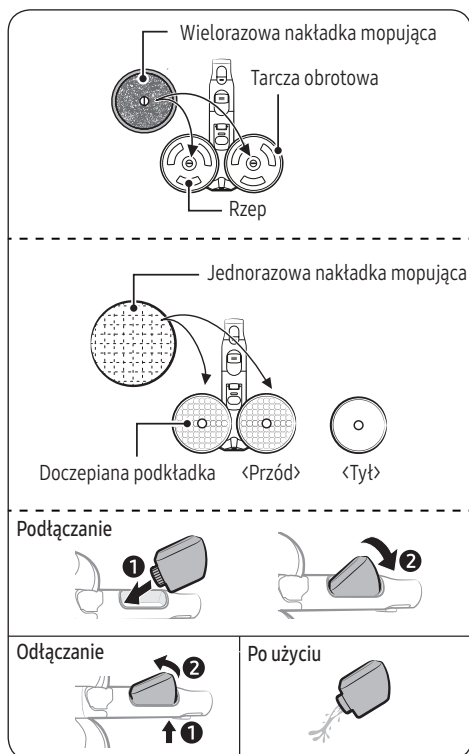


Służy do odkurzania trudno dostępnych miejsc, takich jak górne i tylne części mebli lub sufitu.

#### UWAGA

Z podłączonej nasadki kombinacyjnej lub szczotki do szczelin z przedłużeniem można korzystać wraz z nasadką elastyczną.

## Końcówka do polerowania ze spryskiwaczem



Stuży do czyszczenia podłóg z drewna i linoleum z wykorzystaniem nakładki mopującej.

- Końcówka do polerowania ze spryskiwaczem nie ma funkcji odsysania kurzu.

### Korzystanie z wielorazowej nakładki mopującej

- Nakładkę mopującą należy zamocować na środku tarczy obrotowej.

### Korzystanie z jednorazowej nakładki mopującej

- Zamocuj jednorazową nakładkę mopującą na przedniej stronie (z rzepem) doczepianej podkładki na tarczy obrotowej.
  - Korzystanie z jednorazowej nakładki mopującej bez doczepianej podkładki powoduje zmniejszenie wydajności czyszczenia.
- Po zakończeniu korzystania z jednorazowej nakładki mopującej należy ją wyrzucić.

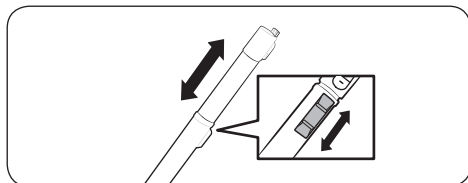
### Odtączenie i podłączenie zbiornika na wodę

- Naciśnij dolną część zbiornika na wodę, aby go odtąć.
- Podłączając zbiornik na wodę, w pierwszej kolejności wsuń przód elementu.

### UWAGA

- Nie należy używać wody gruntowej ani zanieczyszczonej.
- W przypadku pierwszego użycia końcówki do polerowania ze spryskiwaczem powietrze w wewnętrznej pompie i rurze może spowodować opóźnienie rozpylania wody. Naciśnij kilkakrotnie przycisk **+**.

## Regulacja długości rury

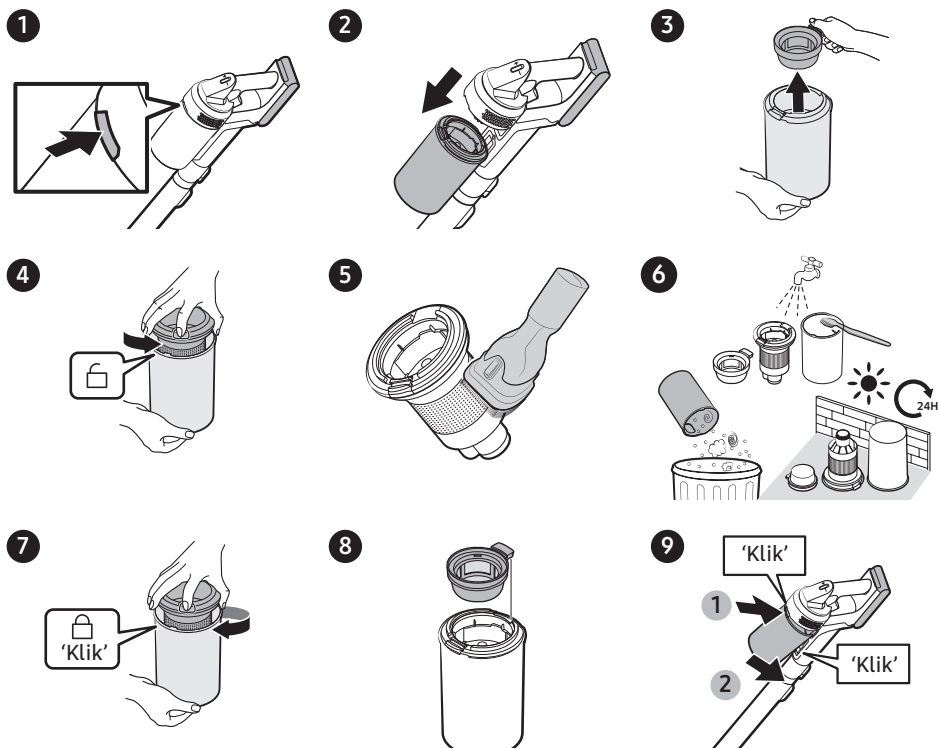


Naciśnij przycisk regulacji długości rury, aby wydłużyć lub skrócić rurę teleskopową.

# Konserwacja

## Czyszczenie odkurzacza

### Pojemnik na kurz / zmywalny mikrofiltr



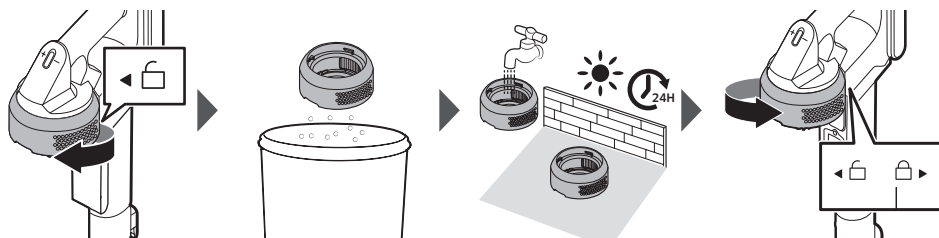
#### PRZESTROGA

- Po umyciu wodą pojemnik na kurz i zmywalny mikrofiltr należy dokładnie osuszyć, odkładając w zacienione miejsce na ponad 24 godziny przed użyciem.
  - Pod wpływem ciepła może dojść do deformacji części.
  - Jeśli filtr nie wyschnie dokładnie przed użyciem, może być przyczyną nieprzyjemnego zapachu.
- Jeśli pojemnik na kurz lub filtr są wypełnione kurzem, odkurzacze może przestać działać dzięki układowi zabezpieczenia przed przegrzaniem silnika.
  - Wyczyść pojemnik na kurz lub filtry, a następnie ponownie przystąp do odkurzania.

# Konserwacja

## Filtr drobnego pyłu

Należy pamiętać, aby wyłączyć produkt przed przystąpieniem do czyszczenia filtra.

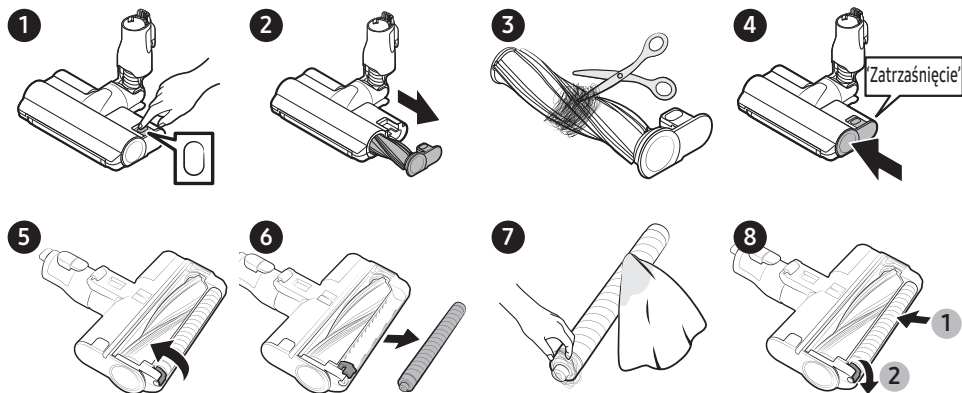


- Obróć i wyciągnij filtr drobnego pyłu, a następnie delikatnie postukaj w niego, aby usunąć kurz.
- Raz na miesiąc umyj filtr pod strumieniem bieżącej wody, aby zapewnić jak najlepszą jego wydajność.
- Po wyczyszczeniu filtr postaw w zacienionym miejscu do całkowitego wyschnięcia i nie używaj wcześniej niż po 24 godzinach.
- Podczas montażu obracaj filtr w lewo, aż linia pod symbolem kłódki będzie niewidoczna.

### UWAGA

- Do mycia filtra nie należy używać detergentów ani żadnych narzędzi.
- Nie należy suszyć filtra gorącym powietrzem.

## Szczotka Jet Dual

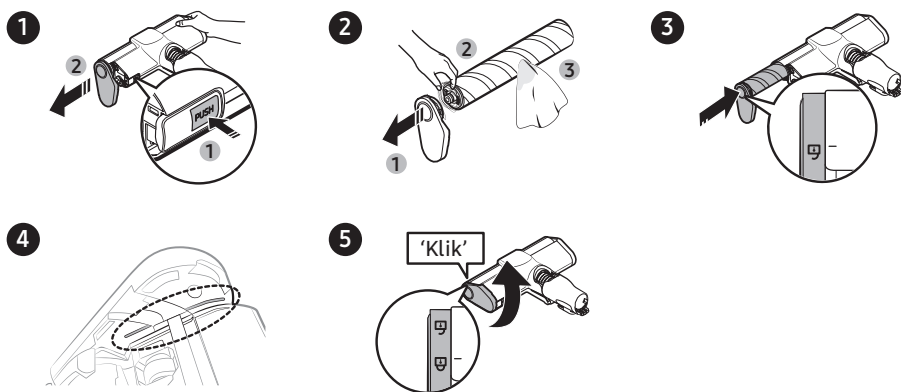


Jeśli zanieczyszczenia nie zostaną usunięte, należy użyć nożyczek, aby je usunąć.

### PRZESTROGA

- W przypadku wessania i zaplątania się w szczotkę obrotowej szmatki lub innego przedmiotu szczotka obrotowa przestanie działać w celu zabezpieczenia silnika. Po wyczyszczeniu szczotki należy wyłączyć zasilanie i włączyć je ponownie.
- Jeśli po wyczyszczeniu szczotka nadal nie działa, należy ponownie wyłączyć i włączyć zasilanie.
- Podczas czyszczenia szczotki należy zachować ostrożność, aby nie przytrzasnąć palców w jej składanych częściach.

## Szczotka Slim LED



### ⚠ PRZESTROGA

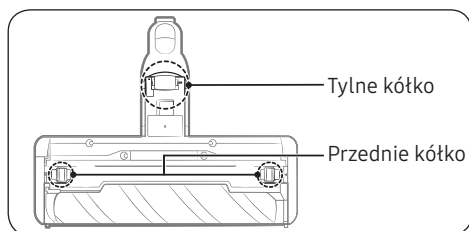
- Nie należy myć szczotki wodą.
- Gdy na szczotce pozostaną zanieczyszczenia, należy je usunąć przy użyciu wilgotnej ściereczki lub suchej szmatki.

### 📖 UWAGA

- Jeśli szczotka obrotowa nie działa nawet po wyczyszczeniu szczotki Slim LED, być może zostało włączone zabezpieczenie przed przegrzaniem silnika. Przed ponownym uruchomieniem należy odczekać co najmniej 30 minut, aż silnik ostygnie.
- Podczas usuwania pozostałości zanieczyszczeń należy delikatnie przecierać szczotkę obrotową wilgotną ściereczką i uważać, aby nie ugniatać szczotki.
  - Aby zapobiec zagniataniu włosa szczotki obrotowej, co później może powodować jej niepożądane wibracje, szczotkę obrotową należy suszyć po ustawieniu w pozycji pionowej na podłodze.
- Szczotkę obrotową należy włożyć prawidłowo w przewidziany dla niej otwór.

# Konserwacja

## Kółka szczotki Slim LED



Użyj małego śrubokręta, aby wymontować przednie i tylne kółka.

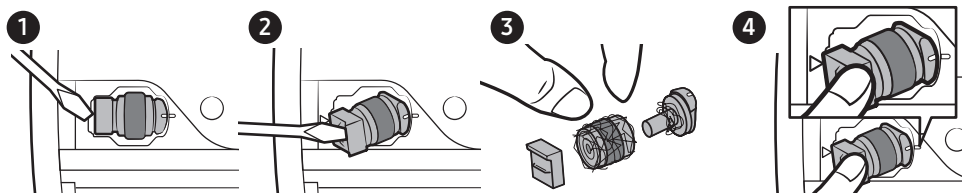
### UWAGA

Narzędzia potrzebne do demontażu: śrubokręt płaski (o szerokości 3 mm lub mniejszy), śrubokręt krzyżakowy, narzędzie do podważania.

### PRZESTROGA

- Dla własnego bezpieczeństwa przed demontażem należy zakładać rękawiczki.
- Możliwe są uszkodzenia produktu, jeśli użyte zostaną narzędzia o większej szerokości lub grubości niż odstępy dozwolone przy demontażu.
- Wymontowane przednie i tylne kółka należy przechowywać poza zasięgiem dzieci. Połknięcie wymontowanych przednich i tylnych kółek grozi zakrzuszeniem i uduszeniem.
- Należy uważać, aby nie skaleczyć dłoni lub innych części ciała podczas używania narzędzia.

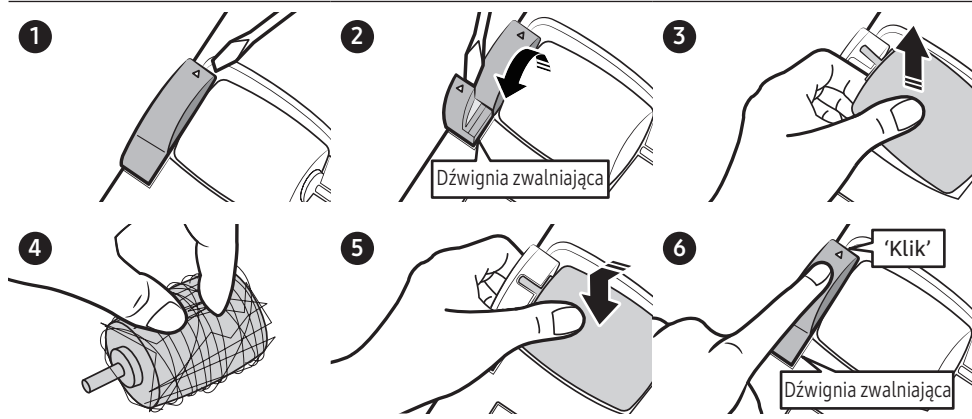
## Przednie kółko



- 1 Wymontuj przednie kółka i usuń zaplątane na nich włosy itp. Następnie zamontuj kółka.
- 2 Linie widoczną na kółku wyrównaj do linii na obudowie szczotki, po czym wciśnij kółko z powrotem na miejsce.



## Tylne kółko



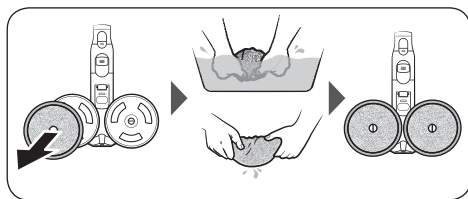
- Unieś dźwignię zwalniającą, aby odłączyć tylne kółko.
- Odłącz tylne kółko i usuń zaplątane na nim włosy itp. Następnie zamontuj kółko.
- Włóż tylne kółko z powrotem na miejsce, a następnie naciśnij dźwignię zwalniającą, aż będzie słychać kliknięcie.

### PRZESTROGA

Uważać, aby nie uszkodzić dźwigni zwalniającej śrubokrętem. Dźwignia zwalniająca może zostać uszkodzona, jeśli zostanie użyta zbyt duża siła do podważenia dźwigni zwalniającej lub w razie obrócenia śrubokręta po włożeniu go w szczelinę.

# Konserwacja

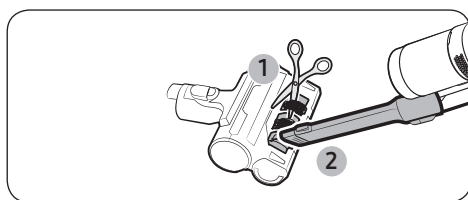
## Końcówka do polerowania ze spryskiwaczem



### UWAGA

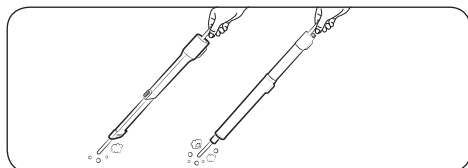
Jeśli tarcza obrotowa nie działa nawet po wyczyszczeniu końcówki do polerowania ze spryskiwaczem, może to oznaczać, że zadziałało zabezpieczenie przed przegrzaniem silnika. Należy odczekać co najmniej 30 minut, aż silnik ostygnie, a następnie spróbować włączyć urządzenie ponownie.

## Końcówka do usuwania sierści +



Przetnij nożyczkami zaplątane włosy lub sierść, a następnie użyj odkurzacza, aby je odessać.

## Szczotka do szczelin z przedłużeniem / rura teleskopowa



Aby wyczyścić szczotkę do szczelin z przedłużeniem lub rurą teleskopową, włóż długi, cienki pręt i kilkakrotnie nim obróć.

## Uwagi i przestrogi

---

### Instalacja

---

#### PRZESTROGA

- Nie należy instalować produktu w pobliżu wody, w obszarze o nadmiernej wilgotności, w pobliżu okien itp.
- Nie należy umieszczać podstawy ładującej w miejscu, gdzie często przechodzą ludzie, np. przy wejściu lub w wąskim korytarzu.
  - Przechodzące osoby mogą się o nią potknąć i odnieść obrażenia lub spowodować uszkodzenie produktu.
- Nieprawidłowe zainstalowanie podstawy ładującej może doprowadzić do jej przewrócenia się i w rezultacie do obrażeń ciała użytkownika lub poważnego uszkodzenia produktu.
- Podstawę ładującą należy zainstalować z dala od przedmiotów, które mogą pęknąć lub połamać się i spowodować szkody.
- W przypadku problemów z zainstalowaniem podstawy ładującej należy skontaktować się z centrum serwisowym firmy Samsung.

## Korzystanie z akumulatora

---

### UWAGA

- Jeśli produkt nie działa po naładowaniu akumulatora, należy wymienić akumulator. Jeśli odkurzacz nadal nie działa po wymianie akumulatora na nowy, należy skontaktować się z centrum serwisowym firmy Samsung.

### PRZESTROGA

- Nie wolno rozmontowywać akumulatora ani podstawy ładującej.
- Nie należy narażać akumulatora na działanie ciepła ani wkładać go do ognia.
- Wyjęcie akumulatora podczas pracy odkurzacza może spowodować awarię produktu.
- Jeśli akumulator zostanie wyjęty podczas pracy silnika odkurzacza, ze względów bezpieczeństwa odkurzacz może nie działać przez 30 sekund po jego ponownym włożeniu.
- Intensywne korzystanie z akumulatora może skrócić czas jego pracy. Kiedy akumulator nie ładuje się lub szybko się rozładowuje, należy wymienić zużyty akumulator na nowy.
- Należy używać wyłącznie podstawy ładującej i akumulatorów dostarczonych przez producenta.
- Przed włożeniem akumulatora należy sprawdzić prawidłowy kierunek ustawienia akumulatora.

### UWAGA

- Przed pierwszym użyciem nowo zakupionego lub nieużywanego przez dłuższy czas akumulatora należy go naładować.
- Jeśli poziom naładowania akumulatora jest niski, należy go naładować. Jeśli poziom naładowania akumulatora pozostaje niski przez dłuższy czas, może to spowodować pogorszenie jego wydajności.
- Przed użyciem końcówki do polerowania ze spryskiwaczem należy odłączyć nakładkę mopującą, zwilżyć ją nieco wodą i ponownie zamocować na tarczy obrotowej.
- Wielorazową nakładkę mopującą końcówki do polerowania ze spryskiwaczem należy prać w pralce przy użyciu neutralnego detergentu.
  - Narażenie nakładki mopującej na wysoką temperaturę lub działanie płynu zmiękczającego może spowodować zmianę jej właściwości lub przebarwienie i obniżenie wydajności czyszczenia. Nie należy wygotowywać nakładki mopującej.
- Końcówki do polerowania ze spryskiwaczem należy używać razem z oryginalną nakładką mopującą firmy Samsung Electronics.
- Uszkodzenia powstałe w wyniku używania końcówki do polerowania ze spryskiwaczem bez nakładki mopującej nie są objęte gwarancją, a ich naprawa jest płatna.
- Aby zakupić dodatkową wielorazową nakładkę mopującą do końcówki do polerowania ze spryskiwaczem, należy skontaktować się z centrum serwisowym firmy Samsung.
- Podczas zakupu dodatkowej jednorazowej nakładki mopującej należy wybrać model o odpowiedniej nazwie (VCA-SPA95).
  - W celu zakupu wszelkich akcesoriów eksploatacyjnych należy skontaktować się z najbliższym sprzedawcą produktów Samsung Electronics lub z centrum serwisowym firmy Samsung.

- Nie należy popychać podstawy łądującej, ponieważ grozi to jej przewróceniem.
  - Nieprzestrzeganie tego zalecenia może doprowadzić do obrażeń ciała, uszkodzenia produktu i podłogi.

### PRZESTROGA

- Nie należy pozostawiać produktu opartego o ścianę lub stół.
  - Produkt może przewrócić się i spowodować obrażenia ciała użytkownika oraz ulec poważnemu uszkodzeniu.
- Nie należy zezwalać dzieciom na dotykanie produktu w czasie odkurzania.
  - Nagrzany odkurzacz może spowodować oparzenia u dzieci.
- Podczas przenoszenia podstawy łądującej należy używać obu rąk.
- Przed odłączeniem lub podłączeniem odkurzacza do podstawy łądującej należy go wyłączyć i pamiętać, aby nie dotykać rękoma bolców wtyku.
  - W przeciwnym razie może dojść do pożaru lub porażenia prądem elektrycznym.
- Nie należy stawać na górnej części końcówki do polerowania ze spryskiwaczem podczas jej używania.
  - Niezastosowanie się do tego zalecenia może spowodować uszkodzenie produktu lub podłogi.
- W czasie odkurzania należy zwracać uwagę, aby bok szczotki nie uderzał w ściany, meble itp. ani nie pozostawiał na nich plam.
  - Lekkie zaplamienia usuwaj przy użyciu wilgotnej ściereczki lub środka czyszczącego.
- Nie należy używać wody do czyszczenia działającego odkurzacza.
- Produktu należy używać w suchych miejscach; nie należy używać go w miejscach wilgotnych, mokrych lub zalanych wodą.
- Do zbiornika na wodę w końcówce do polerowania ze spryskiwaczem nie należy wlewać gorącej wody, detergentów itp.
  - W przeciwnym razie może dojść do pogorszenia wydajności produktu.

- 
- Jeśli końcówka do polerowania ze spryskiwaczem nie będzie używana, należy wylać wodę ze zbiornika na wodę.
  - Nie należy używać odkurzacza bez zainstalowanego filtra.

## Konserwacja

---

### UWAGA

- Jeśli wewnętrzna część końcówki do polerowania ze spryskiwaczem zostanie zatkana przez większy przedmiot, prędkość obrotowa zmaleje i tarcza obrotowa może się zatrzymać.

### PRZESTROGA

- Nie wolno naciskać odkurzacza, gdy znajduje się on w podstawie ładującej.
  - Nieprzestrzeganie tego zalecenia może doprowadzić do obrażeń ciała, uszkodzenia produktu i podłogi.
- Szczotki odkurzacza nie należy myć w wodzie. Mycie jej w wodzie może doprowadzić do deformacji lub usterki.
- W przypadku stwierdzenia ciągłego zmniejszania się siły ssania lub nadmiernego przegrzewania odkurzacza należy wyczyścić produkt i wymienić filtry.

## Rozwiązywanie problemów

Przed skontaktowaniem się z centrum serwisowym należy zapoznać się z poniższymi problemami i ich rozwiązaniami. Należy pamiętać, że za wszelkie wizyty serwisowe, podczas których nie zostaną stwierdzone usterki, serwis obciąży klienta.

Problem	Rozwiązania
Odkurzacz nie działa.	<ul style="list-style-type: none"> <li>• Sprawdź poziom naładowania akumulatora i w razie potrzeby naładuj go.</li> <li>• Sprawdź, czy produkt jest wyłączony, a następnie naciśnij przycisk <b>Zasilanie</b>, aby go włączyć.</li> <li>• Sprawdź, czy rura teleskopowa, pojemnik na kurz lub szczotka nie są zatkane.</li> <li>• Sprawdź, czy zmywalny mikrofiltr jest zainstalowany prawidłowo.</li> <li>• Jeśli odkurzacz nie był użytkowany przez dłuższy czas, naładuj akumulator.</li> <li>• Jeśli ładowanie jest niemożliwe, wymień akumulator.</li> </ul>
Ruch szczotki obrotowej (lub tarczy obrotowej) nie jest możliwy.	<ul style="list-style-type: none"> <li>• Jeśli na wyświetlaczu pojawi się komunikat „<b>Check Brush (Sprawdź szczotkę)</b>”, wyłącz odkurzacz i sprawdź, czy nie doszło do zatkania szczotki. Jeśli doszło do takiej sytuacji, usuń przyczynę niedrożności i uruchom ponownie odkurzacz.</li> <li>• Jeśli odkurzacz jest wyłączony, wyłącz go i włącz ponownie.             <ul style="list-style-type: none"> <li>- Jeśli podczas używania szczotki Slim LED i końcówki do polerowania ze spryskiwaczem zostanie uruchomione zabezpieczenie przed przegrzaniem silnika akcesorium, należy poczekać około 30 minut na jego ostygnięcie.</li> </ul> </li> </ul>
Z wylotu powietrza lub filtra produktu wydobywa się nieprzyjemny zapach.	<ul style="list-style-type: none"> <li>• Opróżnij pojemnik na kurz i regularnie czyść filtry.             <ul style="list-style-type: none"> <li>- Przez pierwsze 3 miesiące od zakupu nowego odkurzacza może być lekko wyczuwalny jego zapach.</li> <li>- Jeśli odkurzacz używany jest przez długi czas, kurz nagromadzony w pojemniku na kurz lub na filtrze może powodować powstawanie nieprzyjemnego zapachu.</li> </ul> </li> <li>• Nowe filtry można zakupić u lokalnego przedstawiciela serwisu firmy Samsung.</li> </ul>
Podczas czyszczenia grubych i miękkich wykładzin może dojść do nagromadzenia się ładunków elektrostatycznych.	<ul style="list-style-type: none"> <li>• Materiał wykładziny (wykładzina dla dzieci, wykładzina dźwiękochonna pomiędzy piętrami itp.) może powodować gromadzenie się ładunków elektrostatycznych.             <ul style="list-style-type: none"> <li>- W celu rozładowania ładunków elektrostatycznych przez chwilę przesuwaj szczotką po zwykłej podłodze, a następnie powróć do czyszczenia powierzchni wykładziny.</li> </ul> </li> </ul>
Końcówka do polerowania ze spryskiwaczem nie rozpyła wody.	<ul style="list-style-type: none"> <li>• W przypadku pierwszego użycia końcówki do polerowania ze spryskiwaczem powietrze w wewnętrznej pompie i rurze może spowodować opóźnienie rozpylania wody.             <ul style="list-style-type: none"> <li>- Odłącz zbiornik na wodę, naciśnij przycisk + i sprawdź, czy słychać pracę pompy.</li> <li>- Napełnij zbiornik na wodę, zamocuj go do końcówki do polerowania ze spryskiwaczem, a następnie naciśnij kilka razy przycisk +.</li> </ul> </li> </ul>
Nie można naładować odkurzacza.	<ul style="list-style-type: none"> <li>• Sprawdź, czy napięcie zasilania podstawy ładującej odpowiada jej wymogom.</li> <li>• Sprawdź, czy odkurzacz jest wyłączony, a następnie sprawdź, czy świeci dioda LED wskaźnika poziomu naładowania akumulatora.</li> <li>• Sprawdź, czy na złączu ładowania nie znajdują się zanieczyszczenia (kurz). Wszelkie zanieczyszczenia usuń patyczkiem kosmetycznym lub miękką szmatką.</li> </ul>



Problem	Rozwiązania
Odkurzacz przestaje działać podczas sprzątania.	<ul style="list-style-type: none"> <li>• Produkt jest wyposażony w zabezpieczenie przed przegrzaniem silnika, dlatego może przestać działać w niżej podanych warunkach. Po usunięciu przyczyny problemu ponownie włącz produkt. (Ten przypadek może zależeć od temperatury otoczenia).               <ul style="list-style-type: none"> <li>- Podczas pracy z pełnym pojemnikiem na kurz.</li> <li>- Podczas pracy odkurzacza z niedrobną szczotką.</li> <li>- Podczas długotrwałego używania szczotki do szczelin z przedłużeniem.</li> </ul> </li> </ul>
Siła ssania nagle spada i odkurzacz zaczyna drgać.	<ul style="list-style-type: none"> <li>• Sprawdź, czy w szczotce, w pojemniku na kurz lub w rurze teleskopowej nie znajduje się zatykający je przedmiot. Jeśli tak, usuń go.</li> <li>• Sprawdź, czy pojemnik na kurz nie jest całkowicie wypełniony kurzem. Jeśli tak, opróżnij pojemnik.</li> <li>• Sprawdź, czy filtr nie jest zanieczyszczony. Jeśli tak, oczyść filtr.</li> </ul>
Odkurzanie zostało zakończone, ale z akcesoriów wydostają się drobiny kurzu.	<ul style="list-style-type: none"> <li>• Po zakończeniu odkurzania odkurzacz należy pozostawić włączony na 10 sekund w celu wessania pozostałych drobin kurzu.</li> </ul>
Szczotka zatrzymuje się na dywanie lub macie podłogowej z długim włosiem.	<ul style="list-style-type: none"> <li>• Może dojść do uruchomienia trybu ochrony, aby zapobiec uszkodzeniu silnika w wyniku przeciążenia poprzez dostosowanie siły ssania do długości włosa i oporu stawianego przez dywan.</li> </ul>

- Ten odkurzacz spełnia wymogi poniższych przepisów.
  - Dyrektywa niskonapięciowa 2014/35/UE
  - Dyrektywa kompatybilności elektromagnetycznej 2014/30/UE

## Dane techniczne produktu

Czas ładowania i sprzątania może się różnić w zależności od szczotek i warunków użytkowania.

Model		Seria VS20C95****	
Zużycie energii (odkurzacz)		Na podstawie odkurzacza ręcznego: 580 W	
Dane techniczne akumulatora		Litowo-jonowy 25,2 V, 2200 mAh, 7 ogniw	
Masa (odkurzacz)		2,71 kg (szczotka Jet Dual) 2,51 kg (szczotka Slim LED)	
Wymiary	Odkurzacz	Szerokość 250 mm × głębokość 202 mm × wysokość 930 mm	
	Podstawa ładująca	Szerokość 300 mm × głębokość 300 mm × wysokość 755 mm	
Czas ładowania		3,5 godz.	
Czas odkurzania (tryb domyślny: MID)	Nasadka kombinacyjna / szczotka do szczelin z przedłużeniem	MIN: Ok. 60 min	MID: Ok. 30 min
		MAX: Ok. 10 min	JET: Ok. 3 min
	Szczotka Jet Dual	MIN: Ok. 42 min	MID: Ok. 24 min
		MAX: Ok. 14 min	JET: Ok. 8 min
	Szczotka Slim LED	MIN: Ok. 48 min	MID: Ok. 25 min
MAX: Ok. 14 min		JET: Ok. 9 min	
Końcówka do polerowania ze spryskiwaczem	Ok. 100 min		

### UWAGA

Czas czyszczenia podany w powyższej tabeli jest oparty na teście z zastosowaniem jednego akumulatora. Czas odkurzania podwaja się w przypadku korzystania kolejno z dwóch akumulatorów.

# Notatki

---

Niniejszy produkt jest przeznaczony tylko do użytku domowego, we wnętrzach domowych i do odkurzania jedynie kurzu powstałego w standardowych warunkach domowych. Odkurzacz nie jest przeznaczony do zastosowań przemysłowych ani komercyjnych i nie wolno nim odkurzać jakichkolwiek zanieczyszczeń powstałych podczas remontów budynków i pomieszczeń, oraz wszelkiego typu prac budowlanych ze szczególnym uwzględnieniem pyłu budowlanego. Odkurzanie tego typu zanieczyszczeń może spowodować trwałe uszkodzenie bądź zniszczenie urządzenia oraz utratę ważnej gwarancji na urządzenie.

Jeżeli masz jakieś uwagi lub pytania w sprawie produktów marki Samsung, skontaktuj się z naszą infolinią.

801-172-678\*

Specjalistyczna infolinia do obsługi zapytań dotyczących telefonów komórkowych:

801-672-678\*

\* (opłata według taryfy operatora)

[www.samsung.com/pl/support](http://www.samsung.com/pl/support)

