

dreame

Dreame T30 NEO
Odkurzacz bezprzewodowy
Instrukcja obsługi

Instrukcje dotyczące bezpieczeństwa

Aby uniknąć wypadków, w tym porażenia prądem lub pożaru spowodowanego niewłaściwym użytkowaniem, należy uważnie przeczytać niniejszą instrukcję przed rozpoczęciem użytkowania i zachować ją na przyszłość.

Ostrzeżenie

Ten produkt może być używany przez dzieci w wieku od 8 lat i powyżej oraz osoby z wadami fizycznymi, sensorycznymi, intelektualnymi, z ograniczonym doświadczeniem lub wiedzą, pod nadzorem rodzica lub opiekuna, w celu zapewnienia bezpiecznej obsługi i uniknięcia ryzyka zagrożeń. Czyszczenie i konserwacja nie powinny być wykonywane przez dzieci bez nadzoru.

Odkurzacz nie jest zabawką. Dzieci nie powinny bawić się ani obsługiwać tego produktu. Należy zachować ostrożność podczas używania odkurzacza w pobliżu dzieci. Nie należy pozwalać dzieciom na czyszczenie lub konserwację odkurzacza bez nadzoru rodzica lub opiekuna.

Nie należy używać odkurzacza na zewnątrz lub na mokrych powierzchniach. Należy używać odkurzacza tylko na suchych powierzchniach wewnątrz pomieszczeń. Nie należy dotykać wtyczki ani żadnej części odkurzacza mokrymi rękami.

Aby zmniejszyć ryzyko pożaru, eksplozji lub obrażeń, przed użyciem sprawdź, czy akumulator litowy i adapter do ładowania są nieuszkodzone. Nie należy używać odkurzacza, jeżeli akumulator litowy lub ładowarka są uszkodzone.

Inteligentna szczotka wielofunkcyjna, akumulator, metalowy wtyk i odkurzacz przewodzą prąd elektryczny i nie należy zanurzać ich w wodzie lub innej cieczy. Po czyszczeniu należy wysuszyć wszystkie filtry.

Należy zapobiegać obrażeniom spowodowanym przez ruchome części. Przed czyszczeniem inteligentnej szczotki wielofunkcyjnej należy wyłączyć odkurzacz. Inteligentna szczotka wielofunkcyjna, pojemnik na brud i filtr muszą być prawidłowo zainstalowane przed użyciem odkurzacza.

Należy używać tylko oryginalnego adaptera do ładowania. Nigdy nie należy używać nieoryginalnego adaptera, ponieważ może to spowodować zapalenie się akumulatora litowego.

Nie należy używać odkurzacza do zbierania łatwopalnych lub wybuchowych płynów, takich jak benzyna, wybielacz, amoniak, środki do czyszczenia kanalizacji lub inne płyny.

Nie należy używać odkurzacza do zbierania ostrych lub twardych przedmiotów, takich jak szkło, gwoździe, śruby lub monety, które mogą uszkodzić urządzenie.

Nie należy używać odkurzacza do zbierania cząstek suchego tynku, popiołu z kominka lub palących się materiałów.

Nie należy używać odkurzacza do zbierania cząstek suchej zabudowy, popiołu z kominka lub materiałów palących się, takich jak węgiel, niedopałki papierosów lub zapalniczki.

Przed użyciem należy sprawdzić obszar, który ma być czyszczony. Przed czyszczeniem inteligentnej szczotki wielofunkcyjnej należy wyłączyć odkurzacza. Inteligentna szczotka wielofunkcyjna, pojemnik na brud i filtr muszą być prawidłowo zainstalowane przed użyciem odkurzacza. Aby zapobiec zablokowaniu otworów odkurzacza, należy usunąć większe rozmiary papieru, plastikowy materiał lub ostre przedmioty (takie jak szkło, gwoździe, śruby, monety itp.) oraz wszelkie przedmioty większe niż otwory odkurzacza.

Należy trzymać włosy, luźne ubrania, palce i inne części ciała z dala od otworów odkurzacza i ruchomych części odkurzacza. Nie należy kierować węża, rączki lub narzędzi do oczu lub uszu ani wkładać ich do ust.

Nie należy wkładać żadnych przedmiotów do otworów odkurzacza. Nie należy używać odkurzacza z zatkany otworem. Nie wolno usuwać kłaczek, włosów lub innych przedmiotów, które mogą ograniczyć przepływ powietrza.

Nie należy opierać odkurzacza o krzesło, stół lub inną niestabilną powierzchnię, ponieważ może to spowodować uszkodzenie lub obrażenia ciała. Jeśli odkurzacza zostanie uszkodzony przez przewrócenie lub w inny sposób nie działa prawidłowo, skontaktuj się z naszym autoryzowanym serwisem.

Nigdy nie należy próbować demontować urządzenia na własną rękę.

Należy ściśle przestrzegać wszystkich wskazówek zawartych w instrukcji obsługi dotyczących ładowania akumulatora. Niewłaściwe ładowanie akumulatora w określonym zakresie temperatur może spowodować jego uszkodzenie.

Proszę zachować szczególną ostrożność podczas używania odkurzacza do czyszczenia schodów.

Upewnij się, że odkurzacz jest odłączony od zasilania, gdy nie jest używany przez dłuższy czas, jak również przed przystąpieniem do konserwacji lub naprawy.

Nie należy instalować, ładować ani używać tego produktu na zewnątrz, w łazienkach ani wokół basenu.

Ostrzeżenie o zagrożeniu pożarowym: Nie należy stosować żadnego rodzaju środków zapachowych na filtr odkurzacza. Tego typu produkty zawierają łatwopalne substancje chemiczne, które mogą spowodować zapalenie się odkurzacza.

Ten produkt jest przeznaczony wyłącznie do użytku domowego.

Należy używać tylko oryginalnej ładowarki (Model YLS0251B-E300080 (UE) / YLS0241A-U300080 (UK) / YLS0241A-A300080 (AU)). Nieprzestrzeganie tego zalecenia może spowodować zapalenie się akumulatora litowo-jonowego.

Należy używać wyłącznie zatwierdzonego typu akumulatora (model P2032-7S1P-BW). Nieprzestrzeganie tego zalecenia może spowodować zapalenie się akumulatora litowo-jonowego.

Producent: Dreame Trading (Tianjin) Co.,Ltd.,

Adres: Room 2112-1-1, South District, Finance and Trade Center, No.6975 Yazhou Road, Dongjiang Bonded Port Area, Tianjin Pilot Free Trade Zone, China

(Room 2112-1-1, South District, Finance and Trade Center, No.6975 Yazhou Road, Dongjiang Bonded Port Area, Tianjin Pilot Free Trade Zone, Chiny)

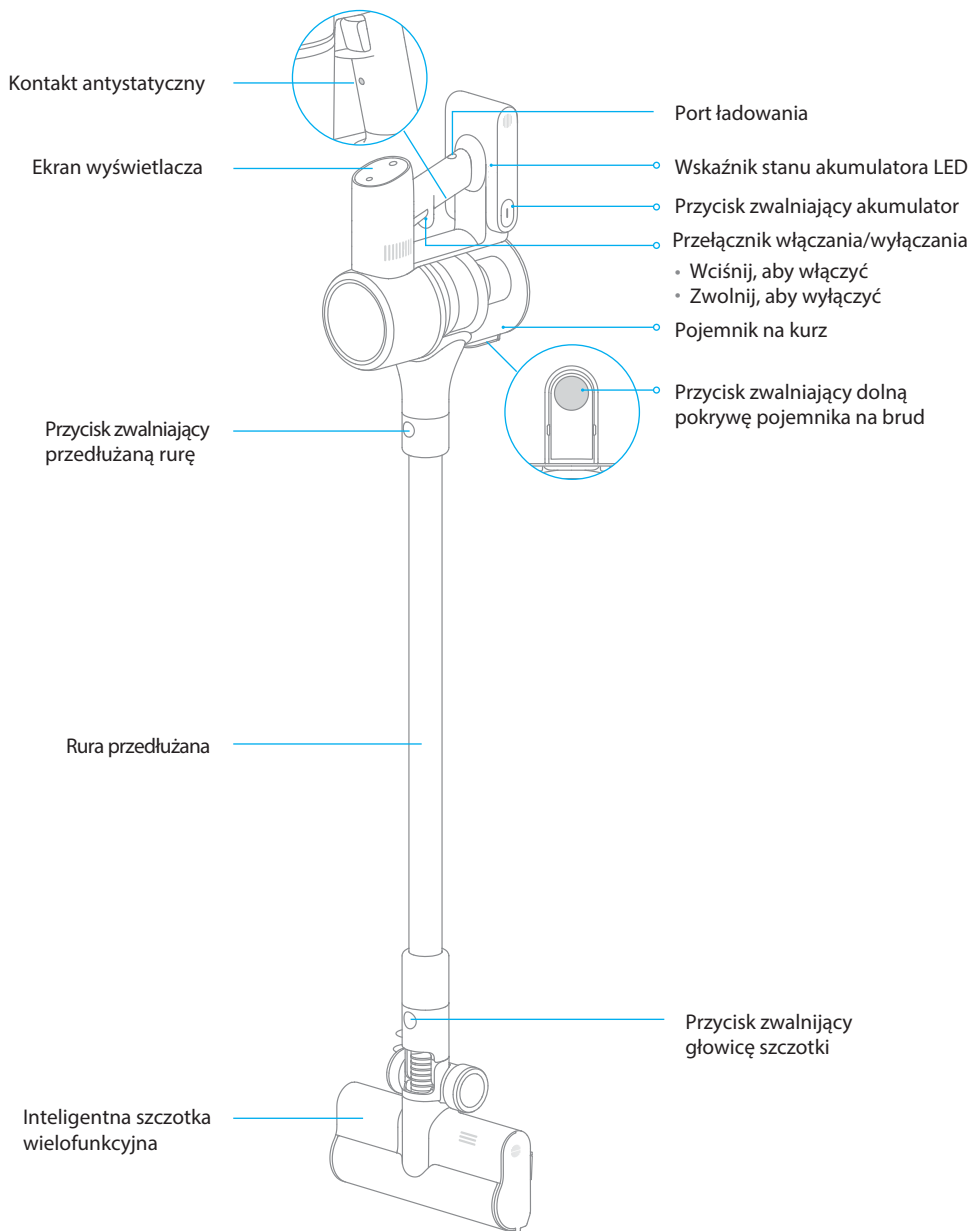
Importer/kontakt: INNPRO Robert Błędowski Sp. z o.o.

ul. Rudzka 65c, 44-200 Rybnik

innpro.pl, dreame-polska.pl

Konstrukcja produktu

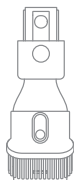
Nazwy części



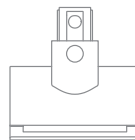
Akcesoria



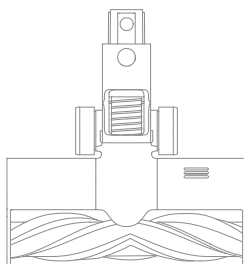
Przedłużenie



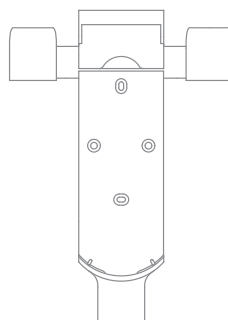
Dysza ze szczotką 2w1



Mini zmotoryzowana szczotka



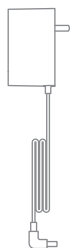
Szczotka wielofunkcyjna



Stacja ładująca 2w1 (Zawiera: śruby x2, kołki rozporowe x2, naklejkę pozycjonującą)



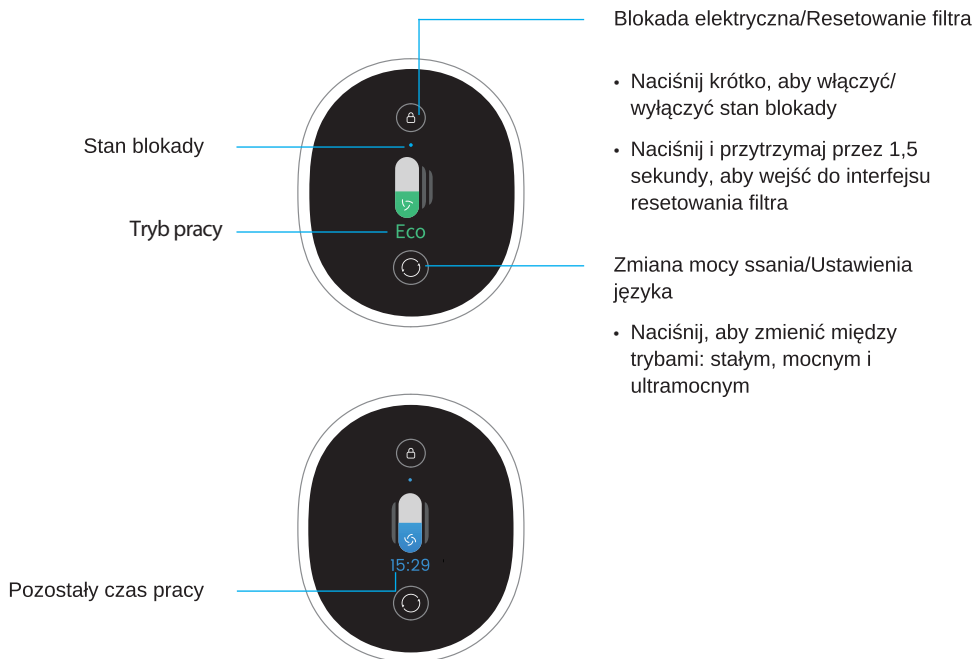
Dysza szczelinowa



Zasilacz

Uwaga: Ilustracje w niniejszej instrukcji mają charakter informacyjny. Rzeczywisty produkt może się różnić.

Opis funkcji wyświetlacza



Uwaga: Pozostały czas pracy jest wyłącznie w celach informacyjnych i może różnić się od czasu rzeczywistego.

Montaż

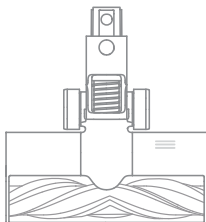
Ilustracja montażu odkurzacza



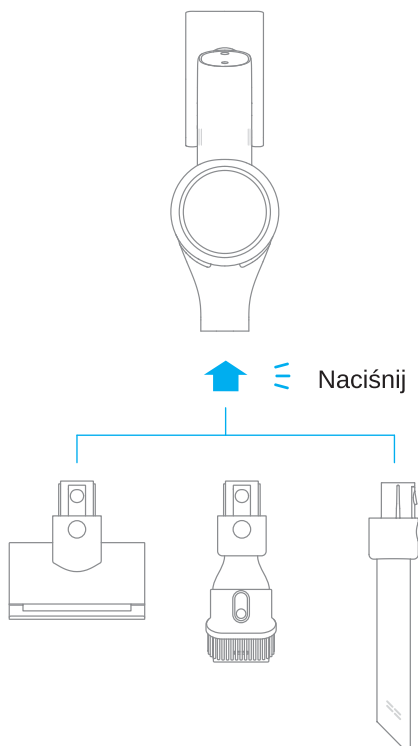
  Naciśnij



  Naciśnij



Ilustracja montażu akcesoriów odkurzacza



Montaż

Ilustracja montażu uchwytu do ładowania i przechowywania 2 w 1

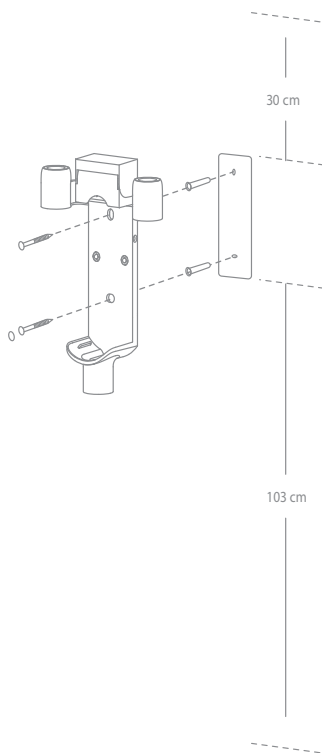
Uchwyt do ładowania i przechowywania 2 w 1 jest akcesorium opcjonalnym. Można go zainstalować w zależności od swoich potrzeb.

1. Uchwyt do ładowania i przechowywania 2 w 1 powinien być zainstalowany w chłodnym, suchym miejscu, w pobliżu którego znajduje się gniazdko elektryczne. Przed instalacją upewnij się, że w przestrzeni bezpośrednio za uchwytem nie ma przewodów elektrycznych.

2. Spód naklejki szablonu montażowego powinien być wypoziomowany i znajdować się na wysokości co najmniej 103cm od podłoża, a nad jej górną częścią powinno znajdować się co najmniej 30cm* wolnej przestrzeni. (*30cm: Pozostaw wystarczająco dużo miejsca na wypadek konieczności dokupienia wymiennego akumulatora w przyszłości).

3. Użyj wiertarki elektrycznej z wiertłem 8 mm, aby wywiercić otwór w każdym z otworów zaznaczonych na naklejce. Następnie włóż wtyczkę ścienną do każdego otworu.

4. Wyrównaj otwory na uchwycie z otworami w ścianie. Przymocuj uchwyt do ściany za pomocą dołączonych śrub.

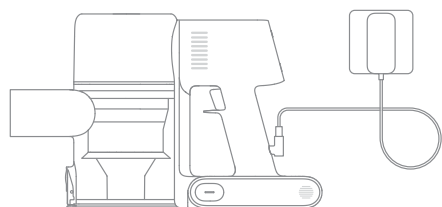


Ładowanie

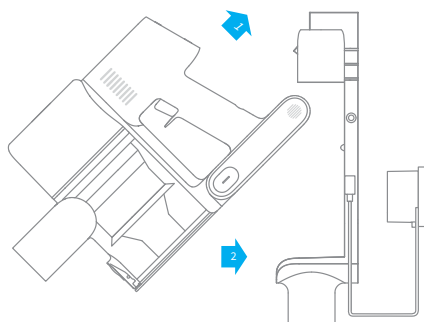
Przed pierwszym użyciem odkurzacza należy go całkowicie naładować. Uwaga: Pełne ładowanie trwa około 4 godzin. Odkurzanie w trybie Turbo przez dłuższy czas spowoduje nagrzewanie się akumulatora, co wydłuży czas ładowania. Pozwól odkurzaczowi ostygnąć przez 30 minut przed ładowaniem.

Metody ładowania

Ładowanie odkurzacza za pomocą ładowarki



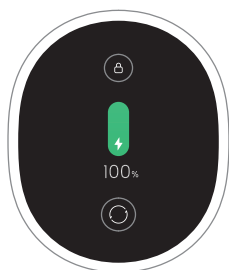
Ładowanie odkurzacza w uchwycie ładującym



Wyświetlanie stanu akumulatora

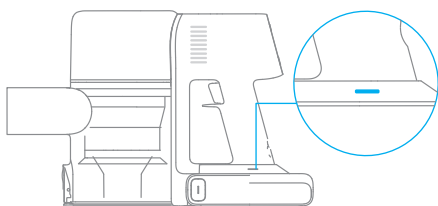
Ekran wyświetlacza

Liczba na ekranie wyświetlacza przedstawia aktualny poziom naładowania akumulatora w procentach podczas ładowania. Gdy liczba zmieni się w 100, akumulator jest w pełni naładowany.






Wskaźnik LED stanu akumulatora

Podczas ładowania, wskaźniki będą migać światłem białym. Po zakończeniu ładowania, wskaźniki będą świecić stałym światłem białym. Uwaga: Po pełnym naładowaniu odkurzacza wskaźnik stanu akumulatora wyłączy się po 5 minutach, a odkurzacz przejdzie w tryb oszczędzania energii.




Ładowanie

Ustawienie języka


Należy nacisnąć i przytrzymać przycisk  przez 3 sekundy, aby otworzyć listę języków, a następnie nacisnąć przycisk , aby przewinąć pasek języków, aby wybrać żądany. Naciśnij i przytrzymaj przycisk  przez 3 sekundy, aby użyć wybranego języka.



Uwaga

- Ekran wyświetlacza powróci do strony głównej, jeśli nie będzie operacji przez więcej niż 15 sekund.
- Aby wyjść z interfejsu menu należy kliknąć przycisk , aby wybrać „Wyjście”.

Przełączanie trybów pracy

Naciśnij przycisk , aby przełączyć pomiędzy trybami pracy: ekonomicznym, średnim i turbo.

Uwaga: Podczas czyszczenia pracę odkurzacza można zatrzymać w dowolnym momencie. Po wznowieniu pracy, automatycznie zostanie wybrany ostatni tryb pracy.

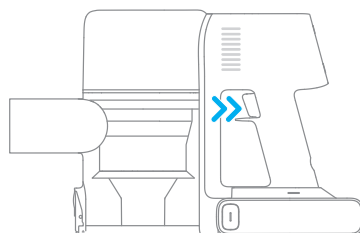
Sposób użycia

Tryb czyszczenia

Odkurzacz posiada dwie metody pracy, które można wybrać w oparciu o własne potrzeby.

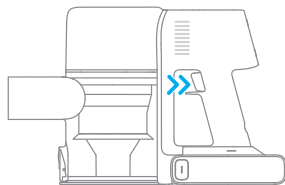
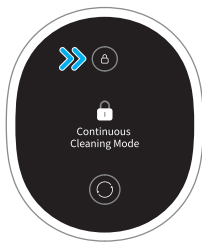
Metoda 1: Tryb nieciągłego czyszczenia

Naciśnij i przytrzymaj przycisk, aby uruchomić czyszczenie lub zwolnij go w celu natychmiastowego zatrzymania.



Metoda 2: Tryb ciągłego czyszczenia (Blokada Elektryczna)

Naciśnij elektroniczny przycisk blokady, aby przełączyć się na tryb ciągłego czyszczenia, a następnie naciśnij przełącznik włączania/wyłączania, aby utrzymać odkurzacz w trybie ciągłego czyszczenia. Używanie elektrycznej blokady uwalnia palce od nadwyrężenia spowodowanego trzymaniem przełącznika.



Uwaga:

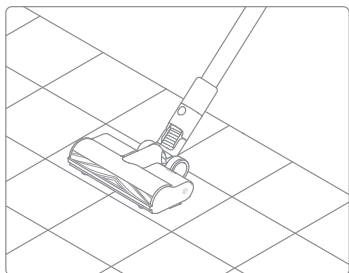
- W tym trybie naciśnij krótko włącznik/wyłącznik, aby zawiesić czyszczenie lub uruchomić ponownie, przy czym tryb pracy odkurzacza nie ulegnie zmianie.
- Naciśnij ponownie przycisk blokady elektrycznej, aby zakończyć tryb czyszczenia ciągłego.

Korzystanie z różnych akcesoriów

Szczotka wielofunkcyjna

Nadaje się do odkurzania średnich i grubych dywanów, płytek i podłóg.

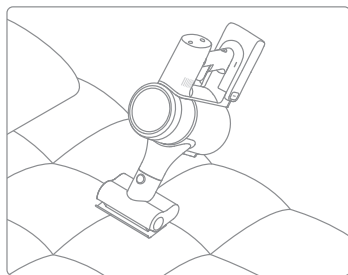
Uwaga: Szczotka wielofunkcyjna może być podłączona bezpośrednio do odkurzacza.



Mini zmotoryzowana szczotka

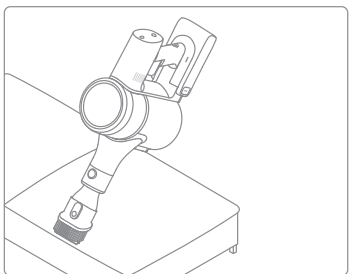
Do czyszczenia kurzu, sierści zwierząt i innych uporczywych zanieczyszczeń z sof, pościeli i innych tkanin.

Uwaga: Nie zaleca się odkurzania na delikatnych powierzchniach, takich jak jedwab.



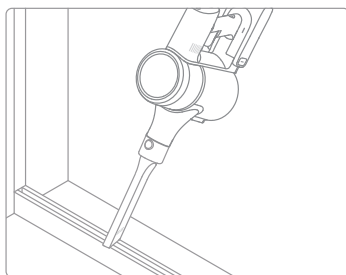
Dysza ze szczotką 2w1

Do odkurzania kurzu z zasłon, klawiatur, sufitów, sof, wnętrza pojazdów, stolików kawowych itp.



Dysza szczelinowa

Nadaje się do odkurzania szczelin, narożników drzwi i okien, schodów i innych trudno dostępnych miejsc.



Uwaga:

- Jeśli jakikolwiek ruchomy przedmiot utknie, odkurzacz zostanie automatycznie wyłączony a czyszczenie zostanie kontynuowane po usunięciu wszystkich zablokowanych ciał obcych.

- Jeśli akumulator przegrzeje się, odkurzacz zostanie automatycznie wyłączony. Należy poczekać, aż temperatura akumulatora powróci do normy, aby odkurzacz zaczął działać ponownie.

Pielęgnacja i konserwacja

Wskazówki:

1. Zawsze używaj oryginalnych części, aby nie utracić gwarancji.
2. Jeśli filtr lub dysza są zatkane, odkurzacz przestanie działać wkrótce po włączeniu. Oczyszczyć rurę, aby przywrócić funkcjonalność.
3. Jeżeli odkurzacz nie będzie używany przez dłuższy czas, należy go całkowicie naładować, odłączyć ładowarkę i przechowywać w chłodnym miejscu o niskiej wilgotności z dala od bezpośredniego światła słonecznego. Aby uniknąć nadmiernego rozładowania akumulatora, ładuj odkurzacz co najmniej raz na 3 miesiące.

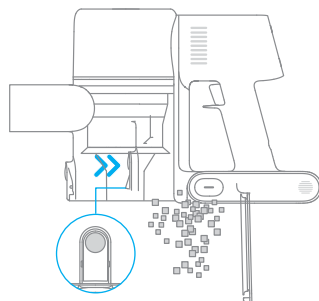
Czyszczenie odkurzacza

Wytrzyj odkurzacz miękką, suchą szmatką.

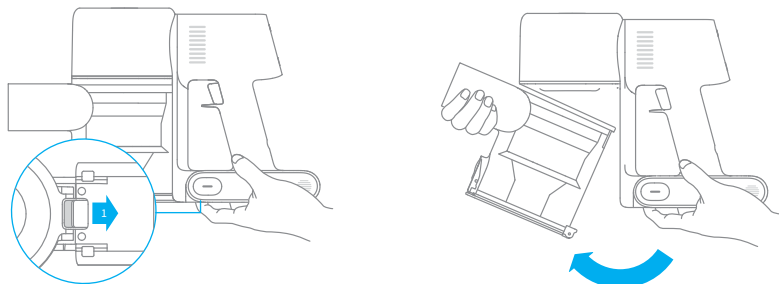
Czyszczenie komory na kurz, filtra wstępnego i głównego

Zdolność odkurzacza do czyszczenia będzie zmniejszona, jeśli pojemnik na brud zostanie wypełniony do znaku "MAX". Aby odzyskać wydajność, należy opróżnić pojemnik w odpowiednim czasie. Przed opróżnieniem pojemnika, upewnij się, że odkurzacz jest odłączony od zasilania i nie naciskaj jego przycisku.

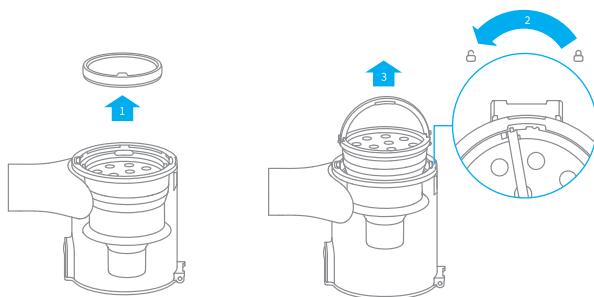
1. Naciśnij przycisk zwalniający dolną pokrywę pojemnika na brud, a następnie opróżnij jego zawartość.



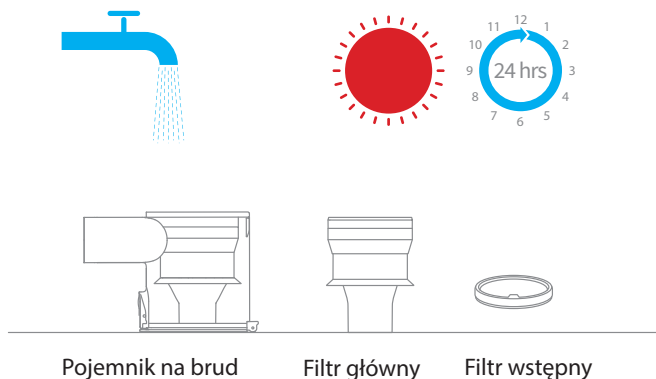
2. Popchnij przełącznik zwalniający pojemnik na brud w kierunku wskazanym przez strzałkę, a następnie delikatnie wyjmij pojemnik z odkurzacza.



3. Najpierw wyjmij filtr wstępny, następnie podnieś uchwyt filtra głównego i obróć go w kierunku przeciwnym do ruchu wskazówek zegara do oporu, a następnie pociągnij, aby wyjąć część.



4. Opłucz filtr główny, filtr wstępny i pojemnik na brud, aż będą czyste. Po umyciu susz na powietrzu przez co najmniej 24 godziny.



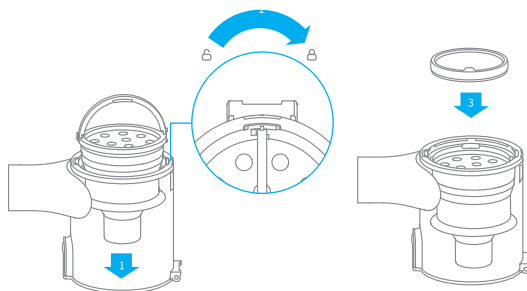
Uwaga:

- Zaleca się czyszczenie pojemnika na brud raz na miesiąc.
- Zaleca się czyszczenie filtra wstępnego przynajmniej raz na 3 miesiące, a filtra głównego przynajmniej raz na 6 miesięcy.

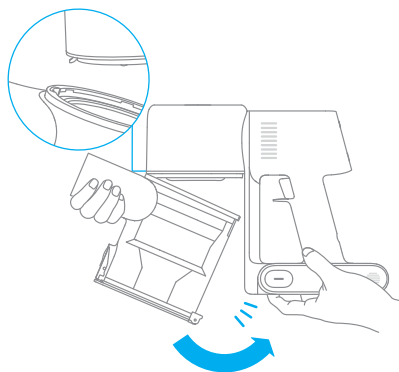
Instalowanie pojemnika na brud, filtra wstępnego i głównego

1. Włóż filtr główny pionowo do pojemnika na brud i upewnij się, że uchwyt filtra głównego znalazł się w szczelinie po lewej stronie pojemnika. Obróć uchwyt zgodnie z ruchem wskazówek zegara, aż do zablokowania, a następnie obróć uchwyt w dół.

2. Umieść filtr wstępny przednią stroną do góry w filtrze głównym.



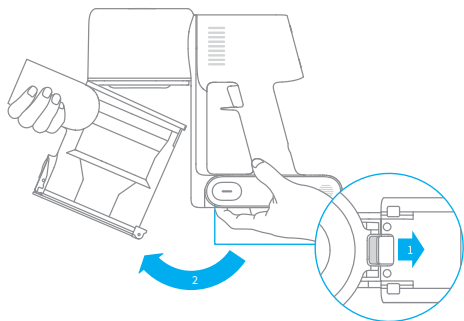
3. Lekko przechyl pojemnik na brud, aby jego szczelina wyrównała się z zaczepem na odkurzaczu. Następnie delikatnie popchnij pojemnik, aż zatrzaśnie się na swoim miejscu.



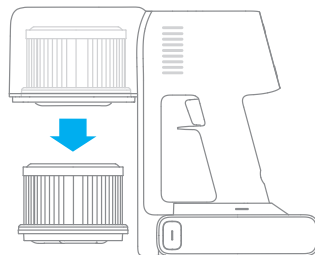
Czyszczenie filtra EPA

Zaleca się czyszczenie filtra EPA raz na 4 do 6 miesięcy.

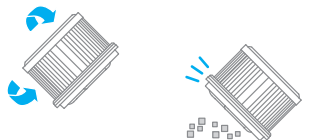
1. Wyjmij pojemnik na brud, jak pokazano na rysunku.



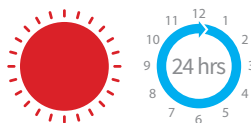
2. Wyjmij filtr EPA z odkurzacza pociągając go w dół jak pokazano na rysunku.



3. Wyczyść filtr EPA czystą wodą. Upewnij się, że obróciłeś filtr EPA o 360°, aby dokładnie usunąć cały brud w filtrze. Lekko postukaj kilka razy w filtr, aby usunąć nadmiar zanieczyszczeń.



4. Pozostaw filtr EPA do wyschnięcia na powietrzu przez 24 godziny.

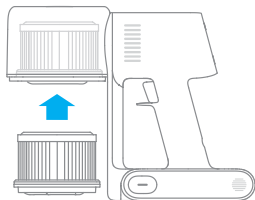


Uwaga:

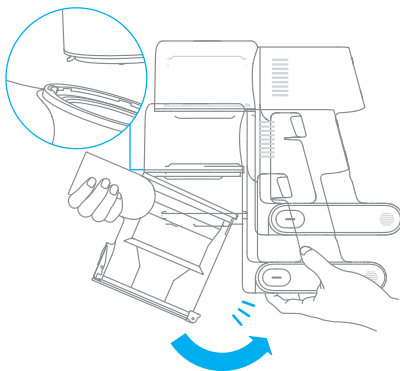
- Do mycia filtra używaj tylko czystej wody. Nie używaj detergentów.
- Nie próbuj czyścić filtra EPA za pomocą szczotki lub palca.

Montaż filtra EPA

1. Włóż filtr EPA do odkurzacza i delikatnie dociśnij, jak pokazano na rysunku.

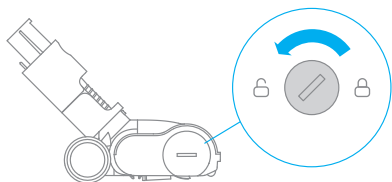


2. Ponownie zamontuj pojemnik na brud.

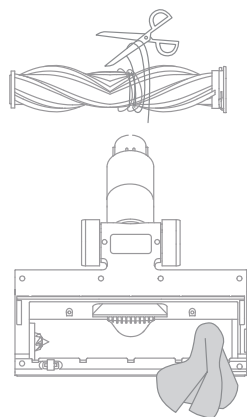


Czyszczenie Inteligentnej szczotki wielofunkcyjnej

1. Przekręć blokadę w kierunku przeciwnym do ruchu wskazówek zegara, aż do oporu, a następnie wyjmij szczotkę walcową z inteligentnej szczotki wielofunkcyjnej.



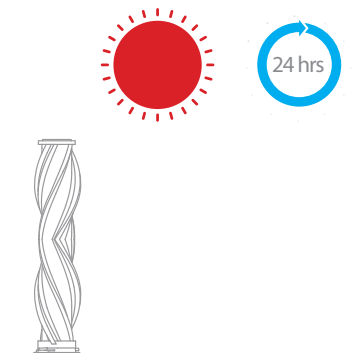
2. Użyj nożyczek, aby odciąć włosy i włókna, które przykleiły się do szczotki walcowej. Wytrzyj kurz z wycięcia i przezroczystej osłony za pomocą suchej ściereczki lub ręcznika papierowego. Dokładnie wysusz przed użyciem.



3. Jeśli jest zabrudzona, wypłucz szczotkę czystą wodą, aż będzie czysta.



4. Postaw szczotkę w pozycji pionowej na co najmniej 24 godziny, aż do całkowitego wyschnięcia.

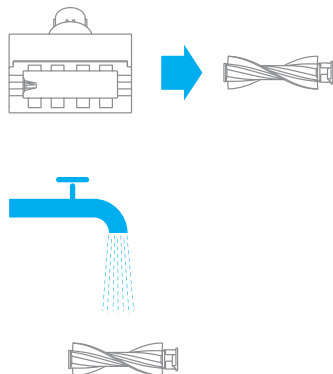


Czyszczenie mini szczoteczki elektrycznej

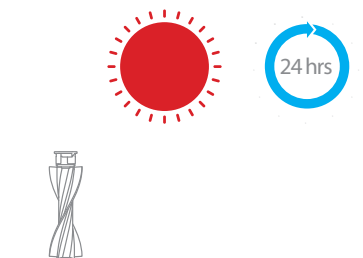
1. Za pomocą pokrętki, jak pokazano na ilustracji, obracaj blokadę w kierunku przeciwnym do ruchu wskazówek zegara, aż usłyszysz kliknięcie.



2. Po odblokowaniu szczotki, wyjmij ją z mini szczoteczki elektrycznej, a następnie opłucz i oczyść główkę szczotki.



3. Postaw szczotkę w pozycji pionowej w dobrze wentylowanym miejscu na co najmniej 24 godziny, aż do całkowitego wyschnięcia.














4. Gdy mini szczotka jest sucha, zamontuj ją ponownie, wykonując czynności demontażu w odwrotnej kolejności.



Rozwiązywanie problemów

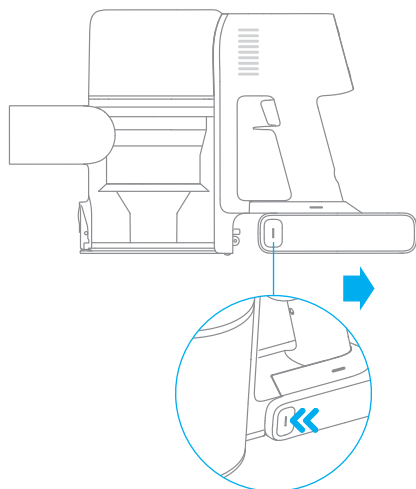
Jeśli odkurzacz nie działa prawidłowo, na ekranie pojawi się komunikat o błędzie. Proszę zapoznać się z tabelą rozwiązywania problemów, aby znaleźć rozwiązanie.

Ikona błędu	Komunikat błędu	Rozwiązania
	Przegrzanie baterii	Należy poczekać i kontynuować użytkowanie, gdy temperatura silnika wróci do normy.
	Szczotka rolkowa zablokowana	Należy zapoznać się z rozdziałem [Czyszczenie szczotki wielofunkcyjnej] w celu usunięcia włókien i włosów zaplątanych wokół szczotki rolkowej.
	Kanał powietrzny zablokowany	Należy sprawdzić czy pojemnik na kurz, przedłużenie z włókna węglowego oraz ssawka wielofunkcyjna są zablokowane.
	Błąd	Należy skontaktować się z naszym personelem serwisu posprzedażowego w celu naprawy.
	Niski poziom baterii	Należy wkrótce naładować urządzenie.
	Żywotność baterii jest na wyczerpaniu	Należy wkrótce naładować urządzenie.
	Filtr jest na wyczerpaniu	Należy wymienić filtr.
	Filtr nie jest zamontowany	Należy upewnić się, że filtr i filtr wstępny są prawidłowo zamontowane.
	Wymiana filtra	Należy zapoznać się z rozdziałem [Czyszczenie Filtru] w celu jego usunięcia i wymiany. Po wymianie filtra, naciśnij i przytrzymaj przycisk  przez 1,5 sekundy, aby rozpocząć resetowanie filtra. Następnie Przytrzymaj przycisk przez 5 sekund, aż na ekranie pojawi się  .

Akumulator

Odkurzacz zawiera wymienny akumulator litowo-jonowy, który ma ograniczoną liczbę cykli ładowania. Po dłuższym czasie użytkowania akumulator może przestać być ładowalny. Jeśli tak się stanie, oznacza to, że akumulator osiągnął koniec żywotności i wymaga wymiany.

1. Naciśnij przycisk zwalniania akumulatora i przesunij akumulator w prawo, w celu wyjęcia go, tak, jak pokazano na ilustracji poniżej.
2. Zamonuj nowy akumulator



Specyfikacja

Odkurzacz			
Model	VTE3	Napięcie ładowania	34 V ===
Moc znamionowa	550 W	Napięcie znamionowe	29,6 V ===
Czas ładowania	Okolo. 4 godziny	Pojemność baterii	2900 mAh (Pojemność nominalna)
Szczotka wielofunkcyjna			
Model	AVB15		
Moc znamionowa	40 W	Napięcie znamionowe	29,6 V ===
Mini zmotoryzowana szczotka			
Model	AVB17		
Moc znamionowa	20 W	Napięcie znamionowe	29,6 V ===
Zasilacz			
Model	ZD024M340090EU		
Wejście	100 - 240 V ~ 50-60 Hz, 0,8 A max	Wyjście	34 V === 0,9 A
Średnia sprawność podczas pracy	87,01%	Sprawność przy niskim obciążeniu (10%)	77,01%
Pobór energii bez obciążenia		0,1 W	
Akumulator litowo-jonowy			
Model	P2033-8S1P-PAA	Pojemność baterii	2900 mAh (Pojemność nominalna)
Napięcie znamionowe	29,6 V ===	Prąd	81,4 Wh

Akumulator litowo-jonowy zawiera substancje, które są niebezpieczne dla środowiska. Przed utylizowaniem odkurzacza należy wyjąć akumulator, a następnie wyrzucić go lub poddać recyklingowi zgodnie z lokalnymi przepisami i regulacjami kraju lub regionu, w których jest używany.

Najczęściej zadawane pytania

Jeśli odkurzacz nie działa prawidłowo, należy zapoznać się z poniższą tabelą rozwiązywania problemów.

Błędy	Możliwe przyczyny	Rozwiązania
Odkurzacz nie działa.	Odkurzacz jest rozładowany lub poziom baterii jest niski.	Należy naładować baterię w pełni i kontynuować użytkowanie.
	Tryb ochrony przed przegrzaniem został wywołany blokadą.	Należy oczyścić otwory ssące lub kanał powietrzny. Poczekać aż urządzenie schłodzi się i uruchomić ponownie.
	Otwór ssący lub kanał powietrzny jest zablokowany.	Należy usunąć wszelkie ciała obce z otworu ssącego lub kanału powietrznego.
Słaba siła ssania.	Pojemnik na kurz jest pełny i/lub filtra jest zatkany.	Należy opróżnić pojemnik na kurz i wyczyścić filtr.
	Akcesoria są zablokowane.	Należy oczyścić akcesoria z wszelkich ciał obcych.
Silnik wydaje dziwny dźwięk.	Główny otwór ssący lub przedłużenie jest zablokowane.	Należy oczyścić główny otwór ssący lub przedłużenie z wszelkich ciał obcych.
Wskaźnik baterii nie świeci się w czasie ładowania.	Zasilacz nie jest podłączony do odkurzacza.	Upewnij się, że zasilacz jest prawidłowo podłączony.
	Bateria jest w pełni naładowana i przeszła w tryb uśpienia.	Odkurzacz może być normalnie użytkowany.
	Jeśli po wykluczeniu powyższych dwóch możliwości problem nadal występuje.	Proszę skontaktować się z biurem obsługi posprzedażowej.
Odkurzacz ładuje się powoli.	Temperatura akumulatora jest za niska lub za wysoka.	Należy zaczekać i kontynuować użytkowanie, kiedy temperatura baterii wróci do normy.

Środki ostrożności:

1. Przed przystąpieniem do ładowania sprawdź czy styki urządzenia są czyste.
2. Nigdy nie pozostawiaj urządzenia podczas użytkowania i ładowania bez nadzoru.
3. Zadbaj o to, aby w sytuacji awaryjnej móc szybko odłączyć urządzenie od źródła zasilania.
4. Nigdy nie wystawiaj urządzenia na działanie wysokiej temperatury.
5. Ładuj urządzenie w miejscu suchym i dobrze wentylowanym z dala od materiałów łatwopalnych, zachowaj wolną przestrzeń min 1m od innych obiektów.
6. Nigdy nie zakrywaj urządzenia podczas ładowania
7. Nigdy nie używaj zasilacza, stacji ładowania, kabli itp bez rekomendacji i atestu producenta.
8. Zadbaj o swoje mienie, urządzenie wyposażone jest w ogniwa które są trudne do ugaszenia, wyposaż się w płachtę gaśniczą.

Ochrona środowiska



Zużyty sprzęt elektroniczny oznakowany zgodnie z dyrektywą Unii Europejskiej, nie może być umieszczany łącznie z innymi odpadami komunalnymi. Podlega on selektywnej zbiórce i recyklingowi w wyznaczonych punktach. Zapewniając jego prawidłowe usuwanie, zapobiegasz potencjalnym, negatywnym konsekwencjom dla środowiska naturalnego i zdrowia ludzkiego. System zbierania zużytego sprzętu zgodny jest z lokalnie obowiązującymi przepisami ochrony środowiska dotyczącymi usuwania odpadów. Szczegółowe informacje na ten temat można uzyskać w urzędzie miejskim, zakładzie oczyszczania lub sklepie, w którym produkt został zakupiony.

CE Produkt spełnia wymagania dyrektyw tzw. Nowego Podejścia Unii Europejskiej (UE), dotyczących zagadnień związanych z bezpieczeństwem użytkownika, ochroną zdrowia i ochroną środowiska, określających zagrożenia, które powinny zostać wykryte i wyeliminowane.

Niniejszy dokument jest tłumaczeniem oryginalnej instrukcji obsługi, stworzonej przez producenta.

Produkt należy regularnie konserwować (czyścić) we własnym zakresie lub przez wyspecjalizowane punkty serwisowe na koszt i w zakresie użytkownika. W przypadku braku informacji o koniecznych akcjach konserwacyjnych cyklicznych lub serwisowych w instrukcji obsługi, należy regularnie, minimum raz na tydzień oceniać odmiennosć stanu fizycznego produktu od fizycznie nowego produktu. W przypadku wykrycia lub stwierdzenia jakiegokolwiek odmiennosć należy pilnie podjąć kroki konserwacyjne (czyszczenie) lub serwisowe. Brak poprawnej konserwacji (czyszczenia) i reakcji w chwili wykrycia stanu odmiennosć może doprowadzić do trwałego uszkodzenia produktu. Gwarant nie ponosi odpowiedzialności za uszkodzenia wynikające z zaniedbania.

Szczegółowe informacje o warunkach gwarancji dystrybutora /
producenta dostępne na stronie internetowej
<https://serwis.innpro.pl/gwarancja>

Akumulator LI-ION

Urządzenie wyposażone jest w akumulator LI ION (litowo-jonowy), który z uwagi na swoją fizyczną i chemiczną budowę starzeje się z biegiem czasu i użytkowania. Producent określa maksymalny czas pracy urządzenia w warunkach laboratoryjnych, gdzie występują optymalne warunki pracy dla urządzenia, a sam akumulator jest nowy i w pełni naładowany. Czas pracy w rzeczywistości może się różnić od deklarowanego w ofercie i nie jest to wada urządzenia a cecha produktu. Aby zachować maksymalną żywotność akumulatora, nie zaleca się go rozładowywać do poziomu poniżej 3,18V lub 15% ogólnej pojemności. Niższe wartości, jak np. 2,5V dla ogniwa uszkadzają je trwale i nie jest to objęte gwarancją. W przypadku zaniechania używania akumulatora lub całego urządzenia przez czas dłuższy niż jeden miesiąc należy akumulator naładować do 50% i sprawdzać cyklicznie co dwa miesiące poziom jego naładowania. Przechowuj akumulator i urządzenie w miejscu suchym, z dala od słońca i ujemnych temperatur.

Akumulator LIPO

Urządzenie wyposażone jest w akumulator LI PO (litowo-polimerowy), który z uwagi na swoją fizyczną i chemiczną budowę starzeje się z biegiem czasu i użytkowania. Producent określa maksymalny czas pracy urządzenia w warunkach laboratoryjnych, gdzie występują optymalne warunki pracy dla urządzenia, a sam akumulator jest nowy i w pełni naładowany. Czas pracy w rzeczywistości może się różnić od deklarowanego w ofercie i nie jest to wada urządzenia a cecha produktu. Aby zachować maksymalną żywotność akumulatora, nie zaleca się go rozładowywać do poziomu poniżej 3,5V lub 5% ogólnej pojemności. Niższe wartości, jak np 3,2V dla ogniwa uszkadzają je trwale i nie jest to objęte gwarancją. W przypadku zaniechania używania akumulatora lub całego urządzenia przez czas dłuższy niż jeden miesiąc należy akumulator naładować do 50% i sprawdzać cyklicznie co dwa miesiące poziom jego naładowania. Przechowuj akumulator i urządzenie w miejscu suchym, z dala od słońca i ujemnych temperatur.