

inFace

Masażer do twarzy z jonizacją inFace
CF-03D

Instrukcja obsługi

Działanie produktu

Głębokie oczyszczanie | Wprowadzanie składników odżywczych | Rozjaśnianie skóry | Uwalnianie ciśnienia

Wprowadzenie do funkcji

Funkcja 1

Tryb Export (głębokie oczyszczanie i demakijaż)

- Oczyszcza skórę i głęboko usuwa zanieczyszczenia i makijaż.
- Wyświetla się zielony wskaźnik. Głowica termiczna rozszerza pory skóry w temperaturze około 42 stopni. Wibracje o wysokiej częstotliwości "rozbijają" zanieczyszczenia w porach. Masażer używając zasady przyciągania się jonów dodatnich i ujemnych, oczyści resztki trudnego do usunięcia zanieczyszczenia, skóra jest zdrowa i pełna energii.

Funkcja 2

- Tryb Import (wprowadzenie składników odżywczych, podwójne odżywianie)
 - Wprowadzanie składników odżywczych głęboko w skórę
- Wyświetla się czerwony wskaźnik, następuje napromieniowanie czerwonym światłem. Skóra staje się delikatna, głowica termoprzewodząca posiada około 42 stopnie, aby skutecznie rozszerzyć pory; używanie dodatniej i ujemnej wymiany jonów, wprowadzenie składników odżywczych do skóry; wibracje o wysokiej częstotliwości, masaż skóry, głębokie odżywienie.

Funkcja 3

Tryb Repair (uspokojenie, działanie przeciwzapalne)

- Wyświetla się biały wskaźnik; następuje napromieniowanie białym światłem; wprowadzenie jonów ujemnych, sterylizacja i działanie przeciwzapalne, regeneracja uszkodzonego obszaru skóry i uspokojenie skóry.

Środki ostrożności

Przed używaniem produktu należy dokładnie przeczytać niniejszą instrukcję obsługi i zachować ją w dobrym stanie.

- Proszę używać kabla do ładowania dostarczonego z tym produktem. Prawidłowo podłączyć wtyczkę ładowarki do gniazdka domowego, aby uniknąć nieprawidłowego działania.
- Nie należy używać tego produktu w środowisku o wysokiej temperaturze.
- Jeśli produkt jest zdeformowany lub uszkodzony, nie używaj go ponownie, aby uniknąć wypadków.

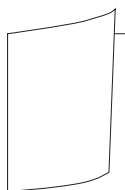
- Tego produktu nie należy używać na wrażliwych częściach twarzy, takich jak powieki i okolice oczu, w przeciwnym razie może on spowodować uszkodzenie skóry.
- Nie należy używać produktu na obszarach twarzy, na których wykonano operacje kosmetyczne skóry lub gdzie są rany lub blizny.
- Jeśli poczujesz ból lub nieprawidłowości na skórze lub ciele, proszę natychmiast przestać używać produktu.
- Przed czyszczeniem i konserwacją proszę wyłączyć urządzenie.
- Nie pozwalaj dzieciom na używanie tego produktu, umieść ten produkt poza zasięgiem dzieci.
- Nie używaj tego produktu w pobliżu materiałów łatwopalnych (alkohol, benzyna, zmywacz do paznokci, spray, itp.).
- Nie używaj tego produktu, jeśli został on uszkodzony w wyniku upuszczenia lub zderzenia.
- Podczas czyszczenia nie należy płukać ani moczyć urządzenia w wodzie.
- Nie należy samodzielnie demontować ani naprawiać tego produktu.
- Nie zaleca się używania produktu przez osoby z chorobami skóry, zapaleniem skóry, alergiami skórными, ciężkimi oparzeniami słonecznymi, uszkodzeniami skóry, egzemą, obrzękami itp.

Zawartość

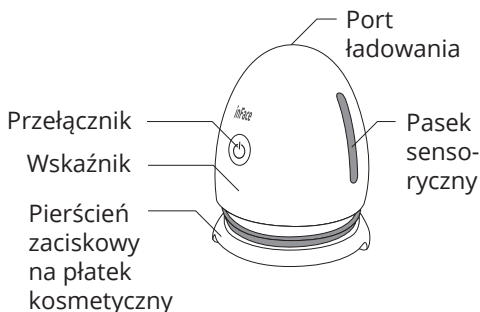
- Masażer do twarzy z jonizacją x1
- Instrukcja obsługi x1
- Pierścień zaciskowy płatek kosmetycznego x1
- Kabel do ładowania x1



Kabel do ładowania



Instrukcja obsługi



Parametry produktu

Nazwa produktu: Masażer do twarzy z jonizacją inFace

Napięcie ładowania: 5V

Moc znamionowa: 4.5W

Czas ładowania: około 100 minut

Model produktu: CF-03D

Moc ładowania: 2W

Pojemność akumulatora: 400mAh

Napięcie znamionowe: 3.7V

Waga: około 60g

Uwaga: Zdjęcia produktów oraz opis istotnych cech przedstawionych w niniejszej instrukcji, jak również wyjaśnienia niektórych rzeczowników, mogą być używane jedynie jako odniesienie. Użytkownicy powinni bazować na rzeczywistym przedmiocie. W związku z konsekwentną polityką ciągłego ulepszania produktów inFace, zastrzegamy sobie prawo do zmiany specyfikacji produktów bez dalszego powiadomienia.

Użycie produktu

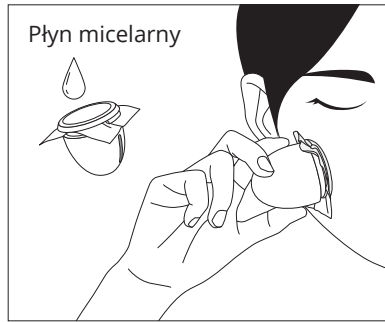
1. Naciśnij i przytrzymaj przełącznik przez 1,5 sekundy, aby włączyć urządzenie.
2. Naciśnij przełącznik, aby przełączyć na tryb pielęgnacji.
3. Przytrzymaj paski sensoryczne po obu stronach masażera i dotknij skóry, aby rozpocząć pracę pielęgnacyjną. Kiedy głowica przewodząca przestaje dotykać skóry, funkcja wibracji natychmiast się zatrzymuje. Ogrzewanie wyłączy się po 15 sekundach. Produkt wyłącza się automatycznie po 90 sekundach od braku jakiegokolwiek operacji, aby chronić zużycie energii.
4. Naciśnij i przytrzymaj przełącznik przez 1,5 sekundy, aby wyłączyć urządzenie.

Instrukcje działania

Sposób 1: Export

1. Wyjmij płatek kosmetyczny i przymocuj go do pierścienia zaciskowego.
2. Naciśnij i przytrzymaj przełącznik przez 1,5 sekundy, aby włączyć urządzenie, zielony wskaźnik świeci (tryb Export).
3. Zastosuj środek do demakijażu na płatek kosmetyczny.
4. Przytrzymaj paski sensoryczne po obu stronach.
5. Poruszaj głowicą przewodzącą okrężnymi ruchami, aby oczyścić twarz z makijażu.

Uwaga: Proszę używać płatków kosmetycznych. Podczas używania funkcji Export, proszę utrzymywać głowicę przewodzącą w stanie wilgotnym.



Sposób 2: Import

1. Zdejmij pierścień zaciskowy i wyczyść głowicę przewodzącą.
2. Naciśnij przełącznik, aby przełączyć się na tryb Import (świeci się czerwona lampka kontrolna).
3. Nałóż tonik, krem, balsam, maskę i inne odżywcze produkty do pielęgnacji skóry na głowicę przewodzącą lub twarz.
4. Przytrzymaj paski sensoryczne po obu stronach.
5. Przesuwaj głowicę przewodzącą okrężnym ruchem od środka do zewnątrz twarzy.



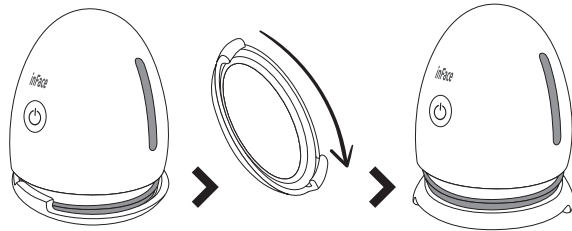
Sposób 3: Regeneracja

1. Naciśnij przełącznik, aby przełączyć na tryb Repair (świeci się biała lampka kontrolna).
2. Zastosuj odżywcze produkty do pielęgnacji skóry, takie jak balsam lub aloes na głowicę przewodzącą lub twarz.
3. Przytrzymaj obie strony paska sensorycznego.
4. Przesuń głowicę przewodzącą od wewnątrz do zewnątrz twarzy.



Metody czyszczenia produktu

- Naciśnij przełącznik, aby wyłączyć produkt.
 - Przetrzyj głowicę przewodzącą i korpus lekko wilgotnym ręcznikiem.
 - Umieść produkt w wentylowanym miejscu, aby wyschnął w sposób naturalny.
- * Do czyszczenia tego produktu nie należy używać alkoholu, benzyny, wody naturalnej itp.



Ładowanie

- Kiedy produkt wibruje trzy razy w sposób ciągły, oznacza to niską moc. Produkt automatycznie się wyłączy.
- Podczas ładowania miga czerwona dioda.
- Po pełnym naładowaniu, zielone światło LED świeci się stale, odłącz kabel do ładowania, a dioda LED gaśnie.
- Czas ładowania wynosi około 2 godzin, a po pełnym naładowaniu można używać urządzenia przez około 45 minut. W zależności od sposobu użytkowania, czas ten będzie się różnił.
- Gdy ładowanie jest nieprawidłowe, proszę natychmiast odciąć zasilanie.
- Proszę używać i przechowywać kabel do ładowania we właściwy sposób, nie wolno go składać, rozciągać, skręcać.

Czyszczenie i konserwacja

- Do czyszczenia produktu nie należy używać ostrych przedmiotów ani produktów o właściwościach żrących, lotnych, silnych kwasów lub silnych zasad.
- Do delikatnego wycierania można używać miękkiej, wilgotnej szmatki lub bawełnianego płata kosmetycznego.
- Nie należy płukać produktu bezpośrednio wodą.
- Jeśli produkt nie będzie używany przez dłuższy czas (około 3 miesiące), należy przechowywać go w pełni naładowanym, aby uniknąć uszkodzenia akumulatora wewnątrz urządzenia z powodu braku zasilania.

Najczęściej zadawane pytania

Jeśli podczas używania urządzenia wystąpią problemy, należy zapoznać się z poniższą treścią w celu sprawdzenia nieprawidłowości. Jeśli nie można rozwiązać problemu, prosimy o kontakt z dystrybutorem.

1. Czy można używać produktu w przypadku skóry wrażliwej?

Odpowiedź: Tak. Urządzenie może być stosowane na wrażliwej skórze 1-2 razy w tygodniu.

2. Czy produkt może zaszkodzić skórze?

Odpowiedź: Nie może. Światło bio-light ma działanie regenerujące i pielęgnacyjne.

3. Dlaczego należy trzymać obie strony pasków sensorycznych?

Odpowiedź: Należy trzymać obie strony paska sensorycznego i jednocześnie dotykać skóry. Tylko jony dodatnie i ujemne mogą generować obwód w ciele, a urządzenie może działać normalnie.

4. Podczas używania urządzenia na skórze występuje lekkie podrażnienie i zaczerwienienie skóry.

Odpowiedź: Jest to normalne zjawisko. Produkt przyjmuje pozytywne i negatywne jony import i eksport + ogrzewanie. Jony dodatnie i ujemne promują absorpcję skóry i przyspieszają krążenie krwi. Jest to normalne, że skóra ma małą stymulację; ocieplenie może pomóc otworzyć pory i promować wchłanianie składników odżywczych. Lekkie zaczerwienienie jest normalne po użyciu.

5. Jaka jest najlepsza częstotliwość używania?

A: Funkcja Export jest zalecana do stosowania raz na 3 dni dla osoby bez makijażu (można dostosować częstotliwość używania w zależności od stopnia zanieczyszczenia skóry). Jeśli wykonujesz makijaż codziennie, zaleca się używanie produktu codziennie; funkcja Import może być używana codziennie; funkcja Repair jest zalecana do używania 1-2 razy w tygodniu (jeśli skóra ma stan zapalny, częstotliwość stosowania można dostosować do sytuacji).

Ochrona środowiska



Zużyty sprzęt elektroniczny oznakowany zgodnie z dyrektywą Unii Europejskiej, nie może być umieszczany łącznie z innymi odpadami komunalnymi. Podlega on selektywnej zbiórce i recyklingowi w wyznaczonych punktach. Zapewniając jego prawidłowe usuwanie, zapobiegasz potencjalnym, negatywnym konsekwencjom dla środowiska naturalnego i zdrowia ludzkiego. System zbierania zużytego sprzętu zgodny jest z lokalnie obowiązującymi przepisami ochrony środowiska dotyczącymi usuwania odpadów. Szczegółowe informacje na ten temat można uzyskać w urzędzie miejskim, zakładzie oczyszczania lub sklepie, w którym produkt został zakupiony.



Produkt spełnia wymagania dyrektyw tzw. Nowego Podejścia Unii Europejskiej (UE), dotyczących zagadnień związanych z bezpieczeństwem użytkownika, ochroną zdrowia i ochroną środowiska, określających zagrożenia, które powinny zostać wykryte i wyeliminowane.

Szczegółowe informacje o warunkach gwarancji dystrybutora / producenta dostępne na stronie internetowej <https://serwis.innpro.pl/gwarancja>.

Urządzenie wyposażone jest w akumulator który z uwagi na swoją fizyczną i chemiczną budowę starzeje się z biegiem czasu i użytkowaniem. Producent określa maksymalny czas pracy urządzenia w warunkach laboratoryjnych gdzie występują optymalne warunki pracy dla urządzenia a sam akumulator jest nowy i w pełni naładowany. Czas pracy w rzeczywistości może się różnić od deklarowanego w ofercie i nie jest to wada urządzenia a cecha produktu.