

MONTAŻ URZĄDZENIA

Nie pozwól, aby urządzenie skręcało się na niebieskiej taśmie podczas montażu i rozerwało taśmę. Może to spowodować przypadkowe uszkodzenie urządzenia. Usuń niebieską taśmę dopiero po zakończeniu montażu urządzenia.

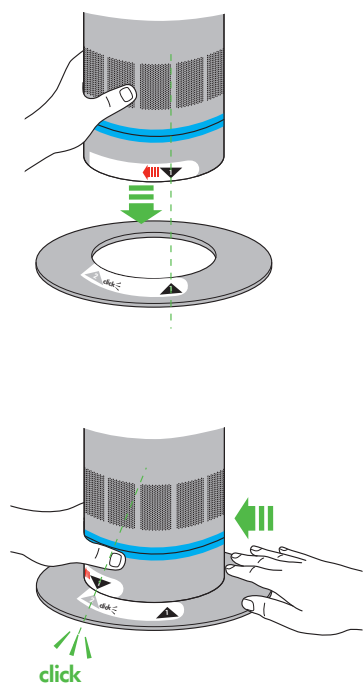
WAŻNE!

Usuń przezroczystą taśmę przed montażem.

1

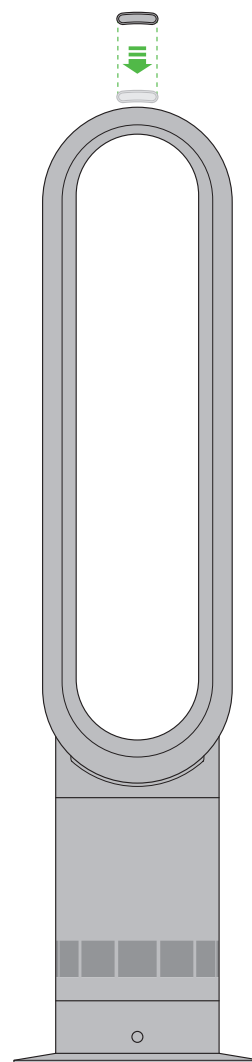
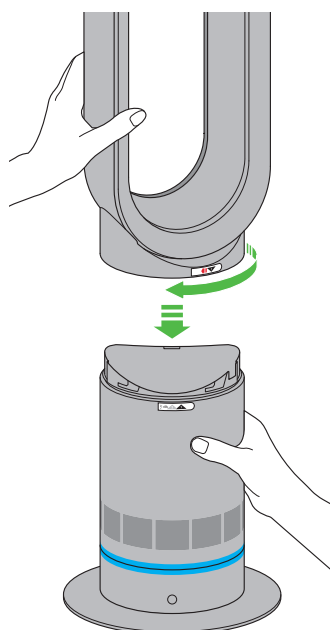
Dopasuj strzałki.

Następnie przekręć zgodnie z ruchem wskazówek zegara, aż usłyszysz kliknięcie, a urządzenie się zablokuje.



2

Zamocuj obręcz do podstawy, dopasowując pozycję do strzałek. Po wyrównaniu, obróć obręcz zgodnie z ruchem wskazówek zegara, aby ją zablokować.



ZAREJESTRUJ
DARMOWĄ 2-LETNIĄ
GWARANCJĘ JUŻ DZIŚ.



OBSŁUGA KLIENTA DYSON DZIĘKUJEMY ZA ZAKUP URZĄDZENIA DYSON.

To urządzenie marki Dyson jest objęte gwarancją w zakresie części i prac serwisowych przez okres 2 lat od daty zakupu, zgodnie z określonymi warunkami zawartymi w karcie gwarancyjnej. Jeśli masz jakiegokolwiek pytania dotyczące swojego urządzenia Dyson, zadzwoń na infolinię Dyson, podając numer seryjny i szczegóły dotyczące miejsca/czasu zakupu urządzenia. Większość pytań może rozwiązać przez telefon jeden z naszych przeszkolonych pracowników infolinii Dyson.

Numer seryjny znajduje się na tabliczce znamionowej, która znajduje się na spodzie urządzenia.

Alternatywnie, odwiedź stronę www.dyson.pl, aby uzyskać pomoc online, zobaczyć filmiki instruktażowe oraz zapoznać się z ogólnymi wskazówkami i przydatnymi informacjami o firmie Dyson.

Zanotuj poniżej numer seryjny swojego urządzenia na przyszłość .



Powyzsza ilustracja ma jedynie charakter przykladowy.

3 PROSTE SPOSOBY ZAREJESTROWANIA BEZPŁATNEJ 2-LETNIEJ GWARANCJI

ZAREJESTRUJ ONLINE 

Odwiedź naszą stronę internetową, aby zarejestrować online pełną gwarancję na części i prace serwisowe.

www.dyson.pl

ZAREJESTRUJ TELEFONICZNIE 

Zadzwoń na naszą dedykowaną infolinię czynną od poniedziałku do piątku w godzinach 10:00-20:00 oraz w sobotę w godzinach 10:00-14:00.

800 702 025

ZAREJESTRUJ ZA POMOCĄ FORMULARZA 

Wypełnij i odeslij formularz do Dyson w dostarczonej kopercie.

WAŻNE INSTRUKCJE DOTYCZĄCE BEZPIECZEŃSTWA PRZED PRZYSTĄPIENIEM DO KORZYSTANIA Z TEGO URZĄDZENIA NALEŻY ZAPOZNAĆ SIĘ ZE WSZYSTKIMI INSTRUKCJAMI I OSTRZEŻENIAMI UMIESZCZONYMI W NINIEJSZEJ INSTRUKCJI OBSŁUGI I NA URZĄDZENIU

Podczas użytkowania sprzętu elektrycznego należy zawsze przestrzegać podstawowych zasad bezpieczeństwa, włączając poniższe:

OSTRZEŻENIE

URZĄDZENIE I PILOT ZAWIERA MAGNESY.

1. Silne pola magnetyczne mogą wpływać na rozruszniki serca i defibrylatory. Jeśli Ty lub ktoś z Twojego gospodarstwa domowego ma rozrusznik serca lub defibrylator, unikaj umieszczania pilota zdalnego sterowania w kieszeni lub w pobliżu urządzenia.
2. Karty kredytowe i elektroniczne nośniki pamięci również mogą być narażone na działanie magnesów i należy je trzymać z dala od pilota i górnej części urządzenia.

OSTRZEŻENIE

Ostrzeżenia te dotyczą urządzenia, a także, w stosownych przypadkach, wszystkich akcesoriów, ładowarek lub zasilaczy sieciowych.

ABY ZMNIJSZYĆ RYZYKO POŻARU, PORAŻENIA PRĄDEM LUB OBRAŻEŃ:

1. Dzieci powyżej 8. roku życia oraz osoby o ograniczonych możliwościach fizycznych, czuciowych lub umysłowych bądź nieposiadające odpowiedniego doświadczenia i wiedzy mogą korzystać z tego urządzenia wyłącznie pod nadzorem osoby odpowiedzialnej lub po uzyskaniu od takiej osoby instrukcji dotyczących bezpiecznego użytkowania, jeśli rozumieją związane z tym zagrożenia. Dzieci bez nadzoru dorosłych nie mogą przeprowadzać czyszczenia ani prac konserwacyjnych.
2. Przed użyciem upewnij się, że urządzenie jest w pełni zmontowane zgodnie z instrukcją. Nie demontuj urządzenia ani nie używaj go bez zamontowanej obręczy.
3. Nie pozwól, aby urządzenie było użytkowane jako zabawka. W przypadku używania przez dzieci lub w ich pobliżu konieczne jest zachowanie szczególnej ostrożności. Należy pilnować dzieci, aby nie bawiły się urządzeniem.
4. Używaj wyłącznie zgodnie z opisem w niniejszej instrukcji obsługi firmy Dyson. Nie należy przeprowadzać żadnych czynności konserwacyjnych innych niż te przedstawione w niniejszej instrukcji lub zalecane przez pracowników infolinii Dyson.
5. Nadaje się WYŁĄCZNIE do suchych miejsc. Nie używaj na zewnątrz lub na mokrych powierzchniach. Nie dotykaj żadnej części wtyczki lub urządzenia mokrymi rękami.
6. Nie używaj żadnego urządzenia z uszkodzonym kablem lub wtyczką. Urządzenie należy wyrzucić lub zwrócić do autoryzowanego serwisu w celu sprawdzenia i/lub naprawy. Jeśli kabel zasilający jest uszkodzony, musi zostać wymieniony przez firmę Dyson, przedstawiciela autoryzowanego serwisu lub osobę o podobnych kwalifikacjach, aby uniknąć zagrożenia.
7. Jeśli urządzenie nie działa tak, jak powinno, zostało mocno uderzone, upuszczone, uszkodzone, pozostawione na zewnątrz lub wrzucone do wody, nie używaj go i skontaktuj się z infolinią Dyson.
8. Nie rozciągaj kabla ani nie obciążaj go. Trzymaj kabel z dala od nagranych powierzchni.
9. Nie prowadź kabla pod meblami lub urządzeniami. Nie zakrywaj kabla dywanikami, chodnikami lub podobnymi pokryciami. Ułóż kabel z dala od obszaru ruchu i tam, gdzie nikt się o niego nie potknie.
10. Nie odłączaj ciągnąc za kabel. Aby odłączyć, chwyć za wtyczkę, a nie za kabel. Nie zaleca się używania przedłużacza.
11. Nie wkładaj żadnych przedmiotów do otworów wlotu powietrza lub kratki wlotowej. Nie używaj z zablokowanym otworem; chroń przed kurzem, kłaczkami, włosami i wszystkim, co może ograniczać przepływ powietrza.
12. Nie używaj do tego urządzenia żadnych środków czyszczących ani smarów. Odłącz wtyczkę przed czyszczeniem lub wykonywaniem jakichkolwiek czynności konserwacyjnych.
13. Zawsze przenoś urządzenie trzymając za podstawę, nie trzymaj za obręcz.
14. Wyłącz wszystkie elementy sterujące przed odłączeniem. Odłącz urządzenie od gniazdka, gdy nie jest używane przez dłuższy czas. Aby uniknąć niebezpieczeństwa potknięcia, bezpiecznie zwiń przewód.
15. Nie używaj w pobliżu pieców, kominków lub innych źródeł ciepła o wysokiej temperaturze.

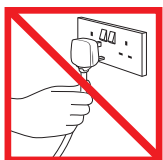
17. Nie używaj w połączeniu z lub bezpośrednio obok odświeżacza powietrza lub podobnych produktów. Nie rozpylaj ani nie nakładaj perfum bezpośrednio na filtr ani w jego pobliżu. Trzymaj olejki eteryczne i chemikalia z dala od urządzenia.

18. **OSTRZEŻE NIE:** Ryzyko oparzenia chemicznego i zadławienia. Trzymaj baterie z dala od dzieci. Ten produkt zawiera pastylkową baterię litową. Jeśli nowa lub używana litowa bateria zostanie połknięta lub dostanie się do organizmu, może spowodować poważne oparzenia wewnętrzne i doprowadzić do śmierci w ciągu zaledwie 2 godzin. Zawsze całkowicie zabezpieczaj komorę baterii. Jeśli komora baterii nie zamyka się prawidłowo, przestań używać produktu, wyjmij baterie i trzymaj go z dala od dzieci. Jeśli uważasz, że baterie mogły zostać połknięte lub umieszczone w jakiegokolwiek części ciała, natychmiast zasięgnij porady lekarza.

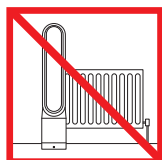
19. Podczas wyjmowania lub wymiany filtra należy uważać, aby dłonie były czyste.

PRZECZYTAJ I ZACHOWAJ TE INSTRUKCJE

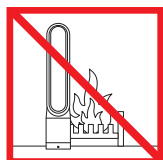
NINIEJSZE URZĄDZENIE DYSON JEST PRZEZNACZONE WYŁĄCZNIE DO UŻYTKU DOMOWEGO.



Nie ciągnij za kabel.



Nie umieszczaj blisko źródeł ciepła.



Nie używaj w pobliżu otwartego ognia.



Nie trzymaj za obręcz podczas przenoszenia.

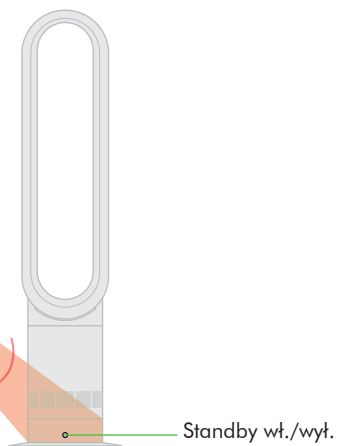


Nie rozpylaj produktów zapachowych, takich jak odświeżacze powietrza czy perfumy ani na filtr, ani na urządzenie.

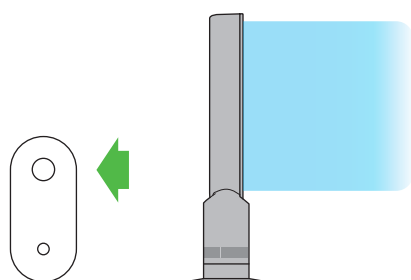
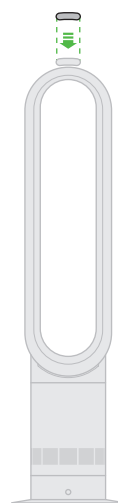
Użytkowanie urządzenia



Aby sterować urządzeniem, skieruj pilot w stronę przodu podstawy urządzenia.

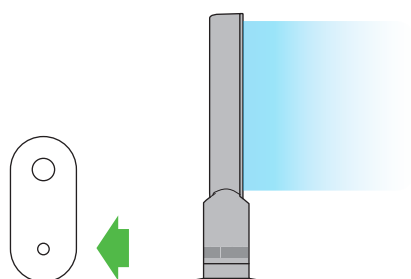


Przymocuj pilot do górnej części urządzenia, przyciskami skierowanymi w dół.



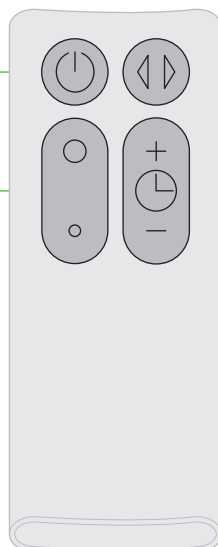
Zwiększanie prędkości przepływu powietrza.

Standby wł./wył.



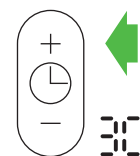
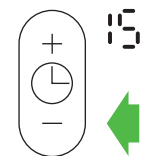
Zmniejszanie prędkości przepływu powietrza.

Prędkość przepływu powietrza



Oscylacja wł./wył.

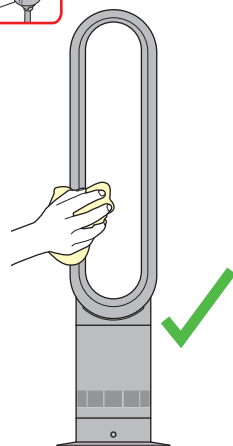
Timer



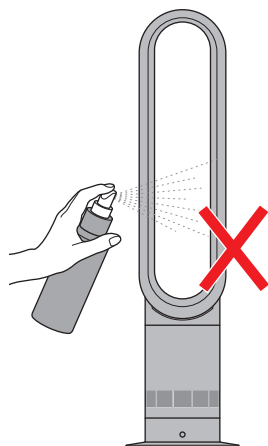
Aby ustawić wyłącznik czasowy, wybierz pożądaną czas. Gdy czas osiągnie zero, urządzenie przejdzie w tryb czuwania. Aby anulować, podwyższ czas, aż pojawią się dwie kreski.



Czyszczenie

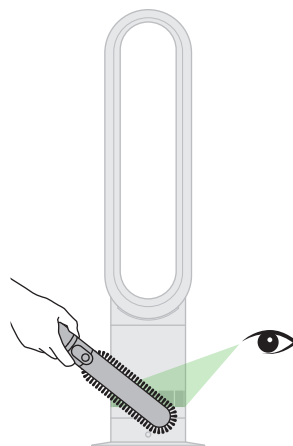


Użyj suchej lub lekko wilgotnej szmatki do czyszczenia zewnętrznej powierzchni urządzenia.

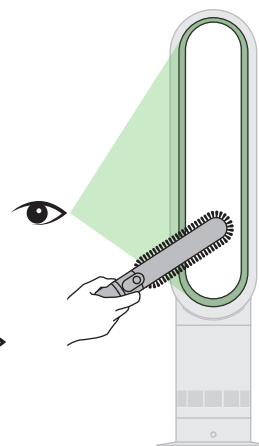


Nie używaj detergentów ani środków do polerowania do czyszczenia urządzenia.

Usuwanie zatorów



Poszukaj zatorów w otworach wlotowych powietrza na osłonie filtra. Użyj miękkiej szczotki, aby usunąć zanieczyszczenia.



Poszukaj zatorów w małym otworze wewnątrz obręczy. Użyj miękkiej szczotki, aby usunąć zanieczyszczenia.

KORZYSTANIE Z URZĄDZENIA DYSON

PRZED ROZPOCZĘCIEM PROSZĘ PRZECZYTAĆ „WAŻNE INSTRUKCJE DOTYCZĄCE BEZPIECZEŃSTWA” W NINIEJSZEJ INSTRUKCJI OBSŁUGI DYSON.

PIELĘGNACJA TWOJEGO URZĄDZENIA DYSON

- Nie należy wykonywać żadnych prac konserwacyjnych ani naprawczych innych niż te przedstawione w niniejszej Instrukcji obsługi Dyson lub zalecane przez Infolinię Dyson.
- Zawsze odłączaj wtyczkę od sieci przed sprawdzaniem problemów. Jeśli urządzenie nie będzie działać, najpierw sprawdź, czy gniazdko sieciowe jest podłączone do prądu i czy wtyczka jest prawidłowo włożona do gniazdka.

STEROWANIE BEZ PILOTA

- Naciśnij przycisk standby na urządzeniu, aby włączyć/wyłączyć.
- Naciśnij przycisk standby na urządzeniu, aby wyregulować prędkość przepływu powietrza. Prędkość przepływu powietrza zwiększy się do maksimum, zanim się zmniejszy.
- Funkcję oscylacji i timera nie można uruchomić bez pilota.

WYMIANA BATERII



OSTRZEŻENIE

- Odkręć komorę baterii na pilocie. Poluzuj podstawę i pociągnij, aby wyjąć baterię.
- Nie instaluj odwrotnie ani nie zwieraj baterii.
- Nie próbuj demontować ani ładować baterii. Trzymaj z dala od ognia.
- Podczas instalowania nowych baterii postępuj zgodnie z instrukcjami producenta baterii (typ baterii CR 2032).
- Ograniczona funkcjonalność jest dostępna bez pilota (patrz „Sterowanie bez pilota”).

INFORMACJE DOTYCZĄCE UTYLIZACJI

- Produkty Dyson są wykonane z wysokiej jakości materiałów nadających się do recyklingu. Prosimy o odpowiedzialne usuwanie tego produktu i recykling, jeśli to możliwe.
- Zutilizuj użytą baterię zgodnie z lokalnymi rozporządzeniami lub przepisami.
- Baterię należy wyjąć z produktu przed utylizacją.

ZAREJESTRUJ SIĘ JAKO WŁAŚCICIEL URZĄDZENIA DYSON

Aby pomóc nam zapewnić szybką i sprawną obsługę, zarejestruj się jako właściciel urządzenia Dyson. Można to zrobić na trzy sposoby:

- Online na stronie www.dyson.pl
- Zadzwoń na infolinię Dyson pod numer 800 702 02
- Wypełnij załączony formularz i wyślij go do nas.
-

OGRANICZONA 2-LETNIA GWARANCJA

ZASADY I WARUNKI OGRANICZONEJ 2-LETNIEJ GWARANCJI FIRMY DYSON

GWARANCJA OBEJMUJE:

- Naprawę lub wymianę urządzenia (w zależności od decyzji firmy Dyson) — o ile posiadane urządzenie okaże się niesprawne ze względu na wadliwe materiały, wykonanie lub nieprawidłowe działanie — w ciągu 2 lat od daty zakupu (jeśli którakolwiek z części jest niedostępna lub została wycofana z produkcji, firma Dyson lub jej dystrybutor zastąpi ją odpowiednią częścią zastępczą).
- W przypadku sprzedaży urządzenia poza granicami UE niniejsza gwarancja zachowa ważność, jeśli urządzenie będzie wykorzystywane za granicą, ale skorzystanie z niej będzie możliwe tylko w kraju sprzedaży. Szczegółowych informacji udziela firma Dyson.
- W przypadku sprzedaży urządzenia w granicach UE niniejsza gwarancja zachowa ważność, jeśli urządzenie będzie wykorzystywane za granicą. Z niniejszej gwarancji można skorzystać (i) w kraju sprzedaży urządzenia lub (ii) jeśli urządzenie sprzedano na terenie Austrii, Belgii, Francji, Hiszpanii, Holandii, Irlandii, Niemiec, Wielkiej Brytanii lub Włoch, w dowolnym z tych krajów, o ile w wybranym kraju dostępny jest w nich taki sam model urządzenia zasilany takim samym napięciem znamionowym.

GWARANCJA NIE OBEJMUJE:

Dyson nie gwarantuje naprawy ani wymiany produktu, którego wada jest wynikiem:

- Uszkodzenia spowodowane niewykonaniem zalecanej konserwacji urządzenia.
- Przypadkowych uszkodzeń, usterek spowodowanych niedbałym użytkowaniem lub konserwacją, niewłaściwym użytkowaniem, zaniedbaniem lub obsługą urządzenia niezgodną z Instrukcją obsługi firmy Dyson.
- Używanie urządzenia do celów innych niż warunki domowe.
- Stosowanie części niezmontowanych lub zainstalowanych niezgodnie z instrukcją Dysona.
- Stosowanie części i akcesoriów, które nie są oryginalnymi komponentami Dyson.
- Wadliwa instalacja (z wyjątkiem instalacji przez Dyson).
- Naprawy lub zmiany wykonane przez strony inne niż Dyson lub autoryzowane serwisy.
- Blokady — szczegółowe informacje na temat wyszukiwania i usuwania blokad można znaleźć w instrukcji obsługi Dyson.
- Normalne zużycie (np. bezpiecznik itp.).
- Skrócenie czasu rozładowywania baterii ze względu na wiek lub użytkowanie baterii (jeśli dotyczy).

Jeśli masz jakiegokolwiek wątpliwośćco do zakresu gwarancji, skontaktuj się z infolinią Dyson.

PODSUMOWANIE GWARANCJI

- Gwarancja zaczyna obowiązywać w dniu zakupu (lub w dniu dostawy, jeśli jest późniejsza).
- Warunkiem przeprowadzenia jakichkolwiek prac serwisowych związanych z urządzeniem jest okazanie dowodu zakupu/dostawy (zarówno pierwotnych, jak i późniejszych dokumentów). W przypadku braku tych dokumentów wszelkie prace będą dokonywane odpłatnie. Prosimy o zachowanie paragonu lub dowodu dostawy.
- Wszystkie prace będą wykonywane przez firmę Dyson lub jej autoryzowanych przedstawicieli.
- Wszelkie wymienione części przechodzą na własność firmy Dyson.
- Naprawa lub wymiana urządzenia Dyson w ramach gwarancji nie powoduje przedłużenia okresu gwarancji.
- Gwarancja zapewnia dodatkowe korzyści poza tymi, które wynikają z praw statutowych konsumenta, i nie wpływa na nie w żaden sposób.

PRYWATNOŚĆ I OCHRONA DANYCH OSOBOWYCH

- Podczas rejestracji Produktu Dyson lub aplikacji Dyson Link konieczne będzie podanie nam podstawowych danych kontaktowych; Podczas rejestracji produktu Dyson:
- Będziesz musiał podać nam podstawowe dane kontaktowe, aby zarejestrować swój produkt i umożliwić nam wsparcie Twojej gwarancji.



Obsługa klienta Dyson

Jeśli masz pytanie dotyczące posiadanego urządzenia Dyson, zadzwoń na infolinię Dyson, podając numer seryjny i szczegóły dotyczące miejsca i daty zakupu urządzenia lub skontaktuj się z nami za pośrednictwem witryny internetowej Dyson.

DANE KONTAKTOWE

Strona internetowa:

<https://www.dyson.pl/wsparcie>

Infolinia Dyson:

800 702 025

Email:

help@dyson.pl

Adres:

DYSON sp. z o.o., Al. Jana Pawła II 22, 00-133

Warszawa

Numer seryjny

Data zakupu / / Kraj, w którym zostało zakupione urządzenie PL INNY

Pan/Pani Nazwisko

Imię

Adres

Kod pocztowy

e-mail

Numer telefonu Numer telefonu komórkowego

Jako właściciel urządzenia Dyson możesz pierwszy usłyszeć o innowacjach, usługach i produktach Dyson. Jeśli wyrażasz zgodę na kontakt z naszej strony, poinformuj nas, jak możemy to zrobić.

Listownie Tak Nie

Telefonicznie Tak Nie


Mailowo Tak Nie

Poprzez sms Tak Nie

Czasami prosimy inne firmy (takie jak badające rynek i opinię publiczną) o skontaktowanie się z właścicielami w naszym imieniu. Robimy to, aby uzyskać opinie na temat pomysłów lub poprosić Cię o wypróbowanie nowych produktów i usług. Czy to byłoby w porządku?

Tak Nie

3 PROSTE SPOSOBY ZAREJESTROWANIA BEZPŁATNEJ 2-LETNIEJ GWARANCJI




ZAREJESTRUJ ONLINE
 Odwiedź naszą stronę internetową, aby zarejestrować online pełną gwarancję na części i prace serwisowe.

www.dyson.pl



ZAREJESTRUJ TELEFONICZNIE
 Zadzwoń na naszą dedykowaną infolinię czynną od poniedziałku do piątku w godzinach 10:00-20:00 oraz w sobotę w godzinach 10:00-14:00.

800 702 025



ZAREJESTRUJ ZA POMOCĄ FORMULARZA
 Wypełnij i odeślij formularz do Dyson w dostarczonej kopercie.

