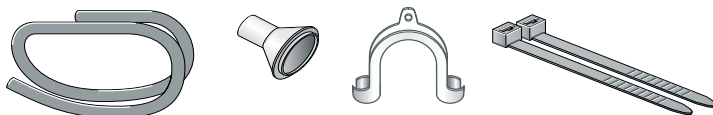


Odprowadzanie skondensowanej wody

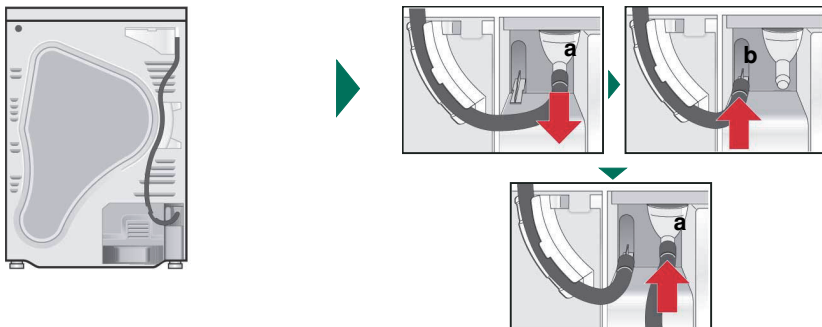
i Podczas suszenia w urządzeniu gromadzi się skondensowana woda. Urządzenia należy używać z podłączonym węzem odprowadzającym. W przypadku braku węża odprowadzającego skondensowana woda jest odprowadzana do specjalnego pojemnika. W takim przypadku należy opróżniać pojemnik na skondensowaną wodę po każdym suszeniu oraz dodatkowo, gdy całkowicie napełni się w trakcie suszenia. Podłączyć wąż odprowadzający wodę w następujący sposób:

1



Wyjąć elementy wyposażenia z bębna suszarki.

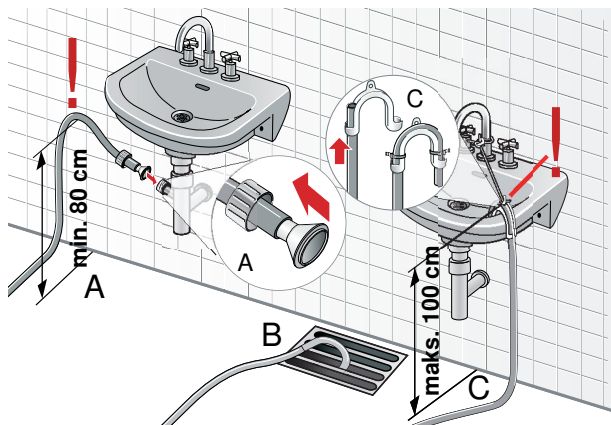
2



Stan fabryczny suszarki: w celu odpływu skondensowanej wody do pojemnika na skondensowaną wodę wąż zamocowany jest na króćcu.

Ściągnąć wąż z króćca (a) i zamocować na uchwycie węża (b). Następnie zamocować wąż odprowadzający wodę (element wyposażenia) na wolnym króćcu (a).

3

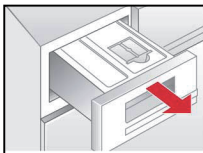


W zależności od możliwości podłączenia (A, B lub C) zamocować wąż odprowadzający wodę, używając pozostałych elementów wyposażenia. Przestrzegać wymiarów!

i Nie zatykać odpływu umywalki i sprawdzić, czy woda szybko splywa. Spiętrzona woda może zostać z powrotem zassana przez suszarkę i uszkodzić ją. Aby zapobiec przeciekowi lub szkodom spowodowanym przez wodę, wąż odprowadzający wodę należy zabezpieczyć przeciwko obsunięciu się. Nie zginać węża odprowadzającego wodę. Różnica wysokości między powierzchnią ustawienia a odpływem maks. 100 cm. W przypadku odpływu do syfonu wysokość min. 80 cm.

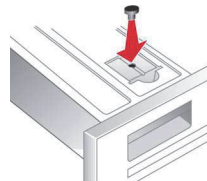
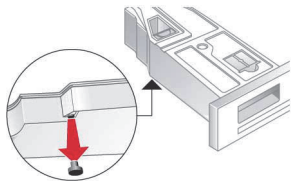
Odprowadzanie skondensowanej wody

4



Całkowicie wyciągnąć pojemnik na skondensowaną wodę.

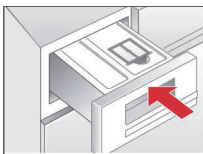
5



Pojemnik na skondensowaną wodę obrócić o 180° spodem do góry i wyciągnąć umieszczony tam korek.

Z powrotem obrócić pojemnik na skondensowaną wodę o 180° i wcisnąć korek w otwór na wierzchu pojemnika .

6



Wsunąć pojemnik, aż zaskoczy na swoje miejsce.

i

W celu odprowadzania skondensowanej wody ponownie do pojemnika na skondensowaną wodę należy wykonać wszystkie opisane czynności w odwrotnej kolejności.

9907/8001166930

