

PHILIPS

- Keep the appliance away from flammable objects and material when it is switched on.
- Never cover the appliance with anything (e.g. a towel or clothing) when it is hot.
- Do not operate the appliance with wet hands.
- Keep the brush clean and free of dust and styling products such as mousse, spray and gel. Never use the appliance in combination with styling products.
- The metal bristles have coating. This coating might slowly wear away over time. However, this does not affect the performance of the appliance.
- If the appliance is used on color-treated hair, the brush may be stained.
- Always return the appliance to a service centre authorized by Philips for confirmation or repair. Repair by unqualified people could result in an extremely hazardous situation for the user.
- Do not insert metal objects into openings to avoid electric shock.
- Do not pull on the power cord after using. Always unplug the appliance by holding the plug.
- Do not clean any part of the brush under tap water as it is extremely dangerous.
- For additional protection, we advise you to install a residual current device (RCD) in the electrical circuit that supplies the bathroom. This RCD must have a rated residual operating current not higher than 30mA. Ask your installer for advice.
- Burn hazard. Keep appliance out of reach from young children, particularly during use and cool down.



PHILIPS
 Congratulations on your purchase, and welcome to Philips! To fully benefit from the support that Philips offers, register your product at www.philips.com/welcome.
 3000 022 13231
 English
 Congratulations on your purchase, and welcome to Philips! To fully benefit from the support that Philips offers, register your product at www.philips.com/welcome.
 3000 022 13231
 English
 Read this user manual carefully before you use the appliance and keep it for future reference.
 WARNING: Do not use this appliance near water.
 When the appliance is used in a bathroom, unplug it after use since the proximity of water presents a risk, even when the appliance is switched off.
 WARNING: Do not use this appliance near bathtubs, showers, basins or other vessels containing water.
 Always unplug the appliance after use.
 If the main cord is damaged, you must have it replaced by Philips, a service centre authorised by Philips or similarly qualified persons in order to avoid a hazard.
 This appliance can be used by children aged from 8 years and above and persons with reduced physical, sensory or mental capabilities or lack of experience and knowledge if they have been given supervision or instruction concerning use of the appliance in a safe way and understand the hazards involved. Children shall not play with the appliance. Cleaning and user maintenance shall not be made by children without supervision.
 Before you connect the appliance, ensure that the voltage indicated on the appliance corresponds to the local power voltage.
 Do not use the appliance for any other purpose than described in this manual.
 Do not use the appliance on artificial hair.
 When the appliance is connected to the power, never leave it unattended.
 Never use any accessories or parts from other manufacturers or that Philips does not specifically recommend. If you use such accessories or parts, your guarantee becomes invalid.
 Do not wind the main cord around the appliance.
 Only use the appliance on dry hair.
 Wait until the appliance has cooled down before you store it.
 Pay full attention when using the appliance since it could be extremely hot. Only hold the handle as the bristles are hot and avoid contact with the skin. Always place the appliance on a heat-resistant, stable flat surface. The hot brush should never touch the surface or other flammable material.
 Avoid the main cord from coming into contact with the hot parts of the appliance.

Problem	Cause	Solution
The appliance does not work at all.	The power socket to which the appliance has been connected may not be correct.	Check the appliance is plugged in correctly. Check the fuse for this power socket in your home.
The hair temperature setting is not straight enough after styling.	Brush your hair when the indicator shows blinking. Change temperature setting to ↑. Put the selected hair strand close to the heating base of the brush.	

Български
 Подравнете вие за покупкита и добродошли ви в Philips! За да се възползвате максимално от гаранцията на Philips подравняване, регистрирайте продукта си на www.philips.com/welcome.

1 Важно
 Преди да използвате уреда, прочитайте внимателно това ръководство за ползване и го запазете за справка в бъдеще.
ПРЕДУПРЕЖДЕНИЕ: Не използвайте този уред близо до вода.
 Ако уредът се използва в банята, след употреба го изключвайте от контакта. Близостта до вода води до риск дори когато уредът не работи.
ПРЕДУПРЕЖДЕНИЕ: Не използвайте уреда близо до вази, душове, мивки и водни струи съдове с вода.
 След употреба винаги изключвайте уреда от контакта.
 С оглед предотвратяване на опасност при повреда в захранващите кабели трябва да бъде сменени от Philips, авторизирани от Philips сервиз или квалифициран техник.
 Този уред може да се използва от деца на възраст над 8 години и от лица с намалени физически възприятия, умствени недостатъци или без опит и познания, ако са инструктирани за безопасна употреба с уреда или с цел наблюдение на сапа гарантиране на безопасна употреба и ако са им разяснени евентуалните опасности. Не позволявайте на деца да си играят с уреда. Не позволявайте на деца да извършват почистване или поддръжка на уреда без надзор.
 Преди да включите уреда в контакта, проверете дали напрежението отговаря на това на местната електрическа мрежа.
 Не използвайте уреда за цели, различни от указаното в това ръководство.
 Не използвайте уреда на изкуствена коса.
 Никого не оставяйте уред в електрическа мрежа. Никого не оставяйте уреда без надзор, когато е включен в електрическа мрежа. Никого не използвайте аксесоари или части от други производители или тавика, които не са конкретно препоръчвани от Philips. При използване на такива аксесоари или части вашата гаранция става невалидна.
 Не навийте захранващите кабели около уреда.
 Използвайте уреда само на суха коса.
 Изчакайте уреда да изстине, преди да го приберете.
 Уредът се нагорещавя много, затова бъдете изключително внимателни при използването му. Вхавайте само дръжката, тъй като зъбите са горещи, и избягвайте контакт с кожата.
 Винаги поставяйте уреда върху топлоустойчива, стабилна и равна повърхност. Нагорещата четка никога не бива да докосва

повърхността или друг запалим материал.
 Пазете захранващите кабели от допир с горещите части на уреда.
 Когато уредът е включен, го дръжте далече от лесно запалими предмети и материали.
 Не покривайте уреда с кавъко и да било (напр. кърпа или дреха), докато е горещ.
 Не използвайте уреда с мокри ръце.
 Пазете четката чиста, без прах и стилизацни продукти, като пясък, лак и гел. Никого не използвайте уреда в съчетание със стилизацни продукти.
 Металните зъби имат покритие. С течение на времето покритието може постепенно да се износи. Това обаче не влияе на работата на уреда.
 Ако уредът се използва върху боядисана коса, четката може да се оцвети.
 За проверка или ремонт носете уреда само в упълномощен от Philips сервиз. Ремонт, извършен от неквалифицирани лица, може да създаде изключително опасни ситуации за потребителя.
 За да избегнете токов удар, не пхкайте метални предмети в отворите.
 Не дърпайте захранващи кабели след използване. Винаги изключвайте уреда от контакта, като държите четцата.
 Не почиствайте никоя част на четката под вода, тецаща от четката, защото това е крайно опасно.
 За допълнителна защита ви съветваме да инсталирате в електрозахранващата мрежа на банята диференциалнотокова защита (RCD). Трябва да се с обвян работен ток на утечка не повече от 30 mA. Обвянрете се за съвет към вашия монтажник.
 Опасност от изгаряне. Дръжете уреда далече от достъпа на малки деца особено по време на употреба и охлаждане.

Проблем	Причина	Решение
Уредът изобщо не работи	Контактът в който е включен уредът не е в позиция	Проверете дали уредът е включен коректно в контакта. Проверете бутона за включване.
Кинурът не е достатъчно прявеног и лесно оформяно	Настројката на температурата е прекомерно висока за постигане на желаната прическа	Спрете косата си, когато индикаторът прасне да мига. Промете настројката на температурата на ↓
		Поставте избрание нече близо до четката

- 5 Погледете страници 2 – 4 колкото пъти е необходимо, докато не получите желаните резултати.
- 6 За да използвате уреда, трябва да следвате указанията (Г) на О.
- 7 Остане мигнучно да се показват преди да сретнете с прсти косата за изключително оформане на прическата. Нагряването с гел за коса за дълготрайно действие.
- Следващи препоръки:
 - Играйте избрание нече коса между прсти си преди да сте постели косата върху четката, така косата да е равномерно разпределена по дължината на четката.
 - Поставте избрание нече върху косата на погорешата база на четката, за да постигнете, че не има добра контакт с косата за по-добър резултат при оформянето.

3 Гаранция и обслужване
 Ако се нуждаете от информация, например за адреса на пресовата или местна пробна станция, посетете уебсайта на Philips на адрес www.philips.com/support или се свържете с Център за обслужване на потребителите на Philips на адреса джурвал. Телефонния номер номерът е международно гарантирано услуга. Ако във вашата страна няма център за обслужване на потребители, свържете се с най-близкия партньор на уреди на Philips.

4 Отстраняване на неизправности

Проблем	Причина	Решение
Уредът изобщо не работи	Контактът в който е включен уредът не е в позиция	Проверете дали уредът е включен коректно в контакта. Проверете бутона за включване.
Кинурът не е достатъчно прявеног и лесно оформяно	Настројката на температурата е прекомерно висока за постигане на желаната прическа	Спрете косата си, когато индикаторът прасне да мига. Промете настројката на температурата на ↓
		Поставте избрание нече близо до четката

5 Погледете страници 2 – 4 колкото пъти е необходимо, докато не получите желаните резултати.

6 За да използвате уреда, трябва да следвате указанията (Г) на О.

7 Остане мигнучно да се показват преди да сретнете с прсти косата за изключително оформане на прическата. Нагряването с гел за коса за дълготрайно действие.

Следващи препоръки:
 Играйте избрание нече коса между прсти си преди да сте постели косата върху четката, така косата да е равномерно разпределена по дължината на четката.
 Поставте избрание нече върху косата на погорешата база на четката, за да постигнете, че не има добра контакт с косата за по-добър резултат при оформянето.

Ако се нуждаете от информация, например за адреса на пресовата или местна пробна станция, посетете уебсайта на Philips на адрес www.philips.com/support или се свържете с Център за обслужване на потребителите на Philips на адреса джурвал. Телефонния номер номерът е международно гарантирано услуга. Ако във вашата страна няма център за обслужване на потребители, свържете се с най-близкия партньор на уреди на Philips.

4 Отстраняване на неизправности

5 Погледете страници 2 – 4 колкото пъти е необходимо, докато не получите желаните резултати.

6 За да използвате уреда, трябва да следвате указанията (Г) на О.

7 Остане мигнучно да се показват преди да сретнете с прсти косата за изключително оформане на прическата. Нагряването с гел за коса за дълготрайно действие.

Следващи препоръки:
 Играйте избрание нече коса между прсти си преди да сте постели косата върху четката, така косата да е равномерно разпределена по дължината на четката.
 Поставте избрание нече върху косата на погорешата база на четката, за да постигнете, че не има добра контакт с косата за по-добър резултат при оформянето.

Ако се нуждаете от информация, например за адреса на пресовата или местна пробна станция, посетете уебсайта на Philips на адрес www.philips.com/support или се свържете с Център за обслужване на потребителите на Philips на адреса джурвал. Телефонния номер номерът е международно гарантирано услуга. Ако във вашата страна няма център за обслужване на потребители, свържете се с най-близкия партньор на уреди на Philips.

4 Отстраняване на неизправности

Проблем	Причина	Решение
Уредът изобщо не работи	Контактът в който е включен уредът не е в позиция	Проверете дали уредът е включен коректно в контакта. Проверете бутона за включване.
Кинурът не е достатъчно прявеног и лесно оформяно	Настројката на температурата е прекомерно висока за постигане на желаната прическа	Спрете косата си, когато индикаторът прасне да мига. Промете настројката на температурата на ↓
		Поставте избрание нече близо до четката

- 5 Погледете страници 2 – 4 колкото пъти е необходимо, докато не получите желаните резултати.
- 6 За да използвате уреда, трябва да следвате указанията (Г) на О.
- 7 Остане мигнучно да се показват преди да сретнете с прсти косата за изключително оформане на прическата. Нагряването с гел за коса за дълготрайно действие.
- Следващи препоръки:
 - Играйте избрание нече коса между прсти си преди да сте постели косата върху четката, така косата да е равномерно разпределена по дължината на четката.
 - Поставте избрание нече върху косата на погорешата база на четката, за да постигнете, че не има добра контакт с косата за по-добър резултат при оформянето.

3 Гаранция и обслужване
 Ако се нуждаете от информация, например за адреса на пресовата или местна пробна станция, посетете уебсайта на Philips на адрес www.philips.com/support или се свържете с Център за обслужване на потребителите на Philips на адреса джурвал. Телефонния номер номерът е международно гарантирано услуга. Ако във вашата страна няма център за обслужване на потребители, свържете се с най-близкия партньор на уреди на Philips.

4 Отстраняване на неизправности

Проблем	Причина	Решение
Уредът изобщо не работи	Контактът в който е включен уредът не е в позиция	Проверете дали уредът е включен коректно в контакта. Проверете бутона за включване.
Кинурът не е достатъчно прявеног и лесно оформяно	Настројката на температурата е прекомерно висока за постигане на желаната прическа	Спрете косата си, когато индикаторът прасне да мига. Промете настројката на температурата на ↓
		Поставте избрание нече близо до четката

5 Погледете страници 2 – 4 колкото пъти е необходимо, докато не получите желаните резултати.

6 За да използвате уреда, трябва да следвате указанията (Г) на О.

7 Остане мигнучно да се показват преди да сретнете с прсти косата за изключително оформане на прическата. Нагряването с гел за коса за дълготрайно действие.

Следващи препоръки:
 Играйте избрание нече коса между прсти си преди да сте постели косата върху четката, така косата да е равномерно разпределена по дължината на четката.
 Поставте избрание нече върху косата на погорешата база на четката, за да постигнете, че не има добра контакт с косата за по-добър резултат при оформянето.

4 Отстраняване на неизправности

Проблем	Причина	Решение
Уредът изобщо не работи	Контактът в който е включен уредът не е в позиция	Проверете дали уредът е включен коректно в контакта. Проверете бутона за включване.
Кинурът не е достатъчно прявеног и лесно оформяно	Настројката на температурата е прекомерно висока за постигане на желаната прическа	Спрете косата си, когато индикаторът прасне да мига. Промете настројката на температурата на ↓
		Поставте избрание нече близо до четката

Ако се нуждаете от информация, например за адреса на пресовата или местна пробна станция, посетете уебсайта на Philips на адрес www.philips.com/support или се свържете с Център за обслужване на потребителите на Philips на адреса джурвал. Телефонния номер номерът е международно гарантирано услуга. Ако във вашата страна няма център за обслужване на потребители, свържете се с най-близкия партньор на уреди на Philips.

Ако се нуждаете от информация, например за адреса на пресовата или местна пробна станция, посетете уебсайта на Philips на адрес www.philips.com/support или се свържете с Център за обслужване на потребителите на Philips на адреса джурвал. Телефонния номер номерът е международно гарантирано услуга. Ако във вашата страна няма център за обслужване на потребители, свържете се с най-близкия партньор на уреди на Philips.

4 Отстраняване на неизправности

Проблем	Причина	Решение
Уредът изобщо не работи	Контактът в който е включен уредът не е в позиция	Проверете дали уредът е включен коректно в контакта. Проверете бутона за включване.
Кинурът не е достатъчно прявеног и лесно оформяно	Настројката на температурата е прекомерно висока за постигане на желаната прическа	Спрете косата си, когато индикаторът прасне да мига. Промете настројката на температурата на ↓
		Поставте избрание нече близо до четката

- 5 Погледете страници 2 – 4 колкото пъти е необходимо, докато не получите желаните резултати.
- 6 За да използвате уреда, трябва да следвате указанията (Г) на О.
- 7 Остане мигнучно да се показват преди да сретнете с прсти косата за изключително оформане на прическата. Нагряването с гел за коса за дълготрайно действие.
- Следващи препоръки:
 - Играйте избрание нече коса между прсти си преди да сте постели косата върху четката, така косата да е равномерно разпределена по дължината на четката.
 - Поставте избрание нече върху косата на погорешата база на четката, за да постигнете, че не има добра контакт с косата за по-добър резултат при оформянето.

3 Гаранция и обслужване
 Ако се нуждаете от информация, например за адреса на пресовата или местна пробна станция, посетете уебсайта на Philips на адрес www.philips.com/support или се свържете с Център за обслужване на потребителите на Philips на адреса джурвал. Телефонния номер номерът е международно гарантирано услуга. Ако във вашата страна няма център за обслужване на потребители, свържете се с най-близкия партньор на уреди на Philips.

4 Отстраняване на неизправности

Проблем	Причина	Решение
Уредът изобщо не работи	Контактът в който е включен уредът не е в позиция	Проверете дали уредът е включен коректно в контакта. Проверете бутона за включване.
Кинурът не е достатъчно прявеног и лесно оформяно	Настројката на температурата е прекомерно висока за постигане на желаната прическа	Спрете косата си, когато индикаторът прасне да мига. Промете настројката на температурата на ↓
		Поставте избрание нече близо до четката

5 Погледете страници 2 – 4 колкото пъти е необходимо, докато не получите желаните резултати.

6 За да използвате уреда, трябва да следвате указанията (Г) на О.

7 Остане мигнучно да се показват преди да сретнете с прсти косата за изключително оформане на прическата. Нагряването с гел за коса за дълготрайно действие.

Следващи препоръки:
 Играйте избрание нече коса между прсти си преди да сте постели косата върху четката, така косата да е равномерно разпределена по дължината на четката.
 Поставте избрание нече върху косата на погорешата база на четката, за да постигнете, че не има добра контакт с косата за по-добър резултат при оформянето.

4 Отстраняване на неизправности

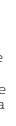
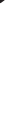
Проблем	Причина	Решение
Уредът изобщо не работи	Контактът в който е включен уредът не е в позиция	Проверете дали уредът е включен коректно в контакта. Проверете бутона за включване.
Кинурът не е достатъчно прявеног и лесно оформяно	Настројката на температурата е прекомерно висока за постигане на желаната прическа	Спрете косата си, когато индикаторът прасне да мига. Промете настројката на температурата на ↓
		Поставте избрание нече близо до четката

Ако се нуждаете от информация, например за адреса на пресовата или местна пробна станция, посетете уебсайта на Philips на адрес www.philips.com/support или се свържете с Център за обслужване на потребителите на Philips на адреса джурвал. Телефонния номер номерът е международно гарантирано услуга. Ако във вашата страна няма център за обслужване на потребители, свържете се с най-близкия партньор на уреди на Philips.

Ако се нуждаете от информация, например за адреса на пресовата или местна пробна станция, посетете уебсайта на Philips на адрес www.philips.com/support или се свържете с Център за обслужване на потребителите на Philips на адреса джурвал. Телефонния номер номерът е международно гарантирано услуга. Ако във вашата страна няма център за обслужване на потребители, свържете се с най-близкия партньор на уреди на Philips.

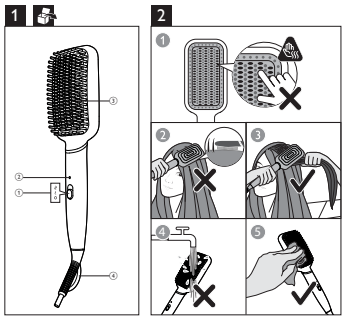
4 Отстраняване на неизправности

Проблем	Причина	Решение
Уредът изобщо не работи	Контактът в който е включен уредът не е в позиция	Проверете дали уредът е включен коректно в контакта. Проверете бутона за включване.
Кинурът не е достатъчно прявеног и лесно оформяно	Настројката на температурата е прекомерно висока за постигане на желаната прическа	Спрете косата си, когато индикаторът прасне да мига. Промете настројката на температурата на ↓
		Поставте избрание нече близо до четката

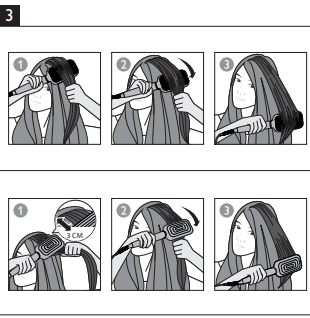




Philips logo and product image



Philips logo and product image



Philips logo and product image

Table with 3 columns: Problem, Prizina, Rezolvare

Română section with safety warnings and instructions

English text describing the epilator's features and safety instructions

English text describing the epilator's features and safety instructions

Latviešu section with safety warnings and instructions

Polish section with safety warnings and instructions

Polish section with safety warnings and instructions

Romanian section with safety warnings and instructions

Romanian section with safety warnings and instructions

Romanian section with safety warnings and instructions

Latvian section with safety warnings and instructions

Polish section with safety warnings and instructions

Polish section with safety warnings and instructions

Romanian section with safety warnings and instructions

Romanian section with safety warnings and instructions

Romanian section with safety warnings and instructions

Latvian section with safety warnings and instructions

Polish section with safety warnings and instructions

Polish section with safety warnings and instructions

Romanian section with safety warnings and instructions

Romanian section with safety warnings and instructions

Romanian section with safety warnings and instructions

Latvian section with safety warnings and instructions

Polish section with safety warnings and instructions

Polish section with safety warnings and instructions

Romanian section with safety warnings and instructions

Romanian section with safety warnings and instructions

Romanian section with safety warnings and instructions

