

BEL ПРАВАДНАЯ МЫШ

Інструкцыя па выкарыстанню

Устараненне непаладак

- 1.1. Калі ваша прылада не пачала працаваць, паспрабуйце падключыць яе да іншага USB порта або камп'ютара.
- 1.2. Пераканайцеся, што прылада падтрымлівае аперацыйную сістэму вашага камп'ютара.
- 1.3. Адрасы сэрвісных цэнтраў можна знайсці на сайце: www.defender-global.com
Інструкцыю па выкарыстанні глядзі на сайце: www.defender-global.com
Інструкцыю па бяспецы і перапрацоўцы глядзі на сайце: www.defender-global.com
Сістэмныя патрабаванні: Windows 2000/XP/Vista/7/8, Mac OS X 10

BG МИШКА С КАБЕЛ

Інструкція за използване

Отстраняване на неизправности

- 1.1. Ако устройството не заработи, опитайте да го включите в друг USB порт или компютър.
- 1.2. Уверете се, че устройството поддържа операционната система на вашия компютър.
- 1.3. Адресите на сервизни центрове могат да бъдат видяни на сайта: www.defender-global.com
Вижте инструкцията за ползване на сайта: www.defender-global.com
Вижте инструкцията за безопасност и преработка на сайта: www.defender-global.com
Системни требования: Windows 2000/XP/Vista/7/8, Mac OS X 10

CZ KABELOVÁ MYŠ

Návod na použití

Odstranění závad

- 1.1. Pokud zařízení nefunguje, pokuste se připojit ho k jinému portu USB nebo počítači.
- 1.2. Ujistěte se, že zařízení podporuje operační systém vašeho počítače.
- 1.3. Adresy servisní služeb lze nalézt na webové stránce www.defender-global.com
Návod na použití viz na webové stránce: www.defender-global.com
Bezpečnostní pokyny a návod na opracování viz na webové stránce: www.defender-global.com
Požadavky systému: Windows 2000/XP/Vista/7/8, Mac OS X 10

DE KABELGEBUNDENE MAUS

Gebrauchsanweisung

Fehlerberichtigung

- 1.1. Wenn Ihr Gerät nicht startet, versuchen Sie, es an ein anderes USB-Port oder Computer anzuschließen.
- 1.2. Prüfen Sie, ob das Gerät durch das Betriebssystem Ihres Computers unterstützt wird.
- 1.3. Die Adressen von Servicezentren kann man auf der Webseite finden. www.defender-global.com
Die Gebrauchsanweisung finden Sie auf der Webseite: www.defender-global.com
Sicherheits- und Entsorgungshinweise finden Sie auf der Webseite: www.defender-global.com
Systemanforderungen: Windows 2000/XP/Vista/7/8, Mac OS X 10

EN WIRED MOUSE

Operation manual

Troubleshooting

- 1.1. If the device does not work, try to connect it to another USB-port or computer.
- 1.2. Make sure the device is compatible with your operating system.
- 1.3. Contact information of our service centres can be found on our web site. www.defender-global.com
Operation manual is available at: www.defender-global.com
Safety and recycling instructions are available at: www.defender-global.com
System requirements: Windows 2000/XP/Vista/7/8, Mac OS X 10

ES RATÓN CON CABLE

Manual de uso

Eliminación de fallos

- 1.1. Si su dispositivo no funciona, intente conectarlo a otro puerto USB o al ordenador.
- 1.2. Asegúrese de que el dispositivo sea compatible con el sistema operativo de su ordenador.
- 1.3. Las direcciones de los centros de servicios se puede encontrarlas en el sitio. www.defender-global.com
Vea las instrucciones para el uso en el sitio web: www.defender-global.com
Vea las instrucciones de seguridad y de procesamiento en el sitio web: www.defender-global.com
Requisitos del sistema: Windows 2000/XP/Vista/7/8, Mac OS X 10

EST JUHTMEGA HIIR

Kasutamjuhend

Rikete kõrvaldamine

- 1.1. Kui teie seade ei hakanud tööle, proovige see panda sisse teisse USB porti või arvutisse.
- 1.2. Veenduge, et seade toetab teie arvuti operatsioonisüsteemi.
- 1.3. Serverikeskuste aadressid võib leida saidil: www.defender-global.com
Kasutusjuhendit vaata saidil: www.defender-global.com
Ohutuse ja ümbertöötamise juhendit saata saidil: www.defender-global.com
Süsteeminõuded: Windows 2000/XP/Vista/7/8, Mac OS X 10

FI KÄYTTÖOHJOJE

Langallinen hiiri

Viankorjaus

- 1.1. Jos laitteesi ei ole ruvennut toimimaan, kokeile kytkeä se toiseen USB-liittimeen tai tietokoneeseen.
- 1.2. Varmista, että laite on yhteensopiva tietokoneesi käyttöjärjestelmän kanssa.
- 1.3. Huoltokeskusten osoitteet löytyvät Internet-sivulta www.defender-global.com
Käyttöohje ks. Internet-sivu: www.defender-global.com
Turvallisuus- ja käsittelyohje ks. Internet-sivu: www.defender-global.com
Järjestelmävaatimukset: Windows 2000/XP/Vista/7/8, Mac OS X 10

defender
TRIFLES MAKE PERFECTION



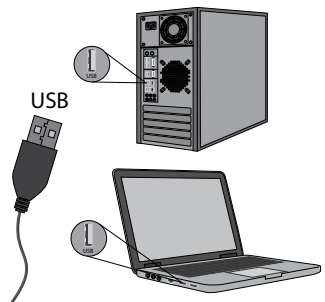
WIRED GAMING MOUSE

User Manual

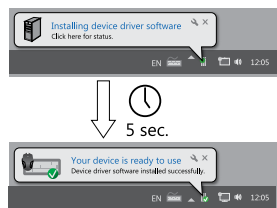
Shock GM-110L
Forced GM-020L
Killer GM-170L
Sky Dragon GM-090L
Skull GM-180L
Ghost GM-190L
Bionic GM-250L Doom
Fighter GM-260L
Sky Dragon GM-090L WO
Killer GM-170L WO
Bionic GM-250L WO

Падключэнне/Свярзванне/ Připojení/Anschluß/Connection/ Conexión/
Lülitamine/Күткентә/ Connexion/Priključivanje/Косу/Ражунгимас/
Pieslēgums/ Połączenie/Conexão/Conexiune/ Прикључивање/Anslutning/
Підключення

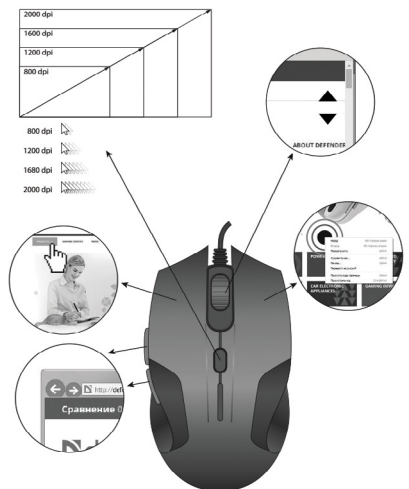
1.



2.



3.



FCC E ROHS

MADE IN CHINA

WWW.DEFENDER-GLOBAL.COM

